

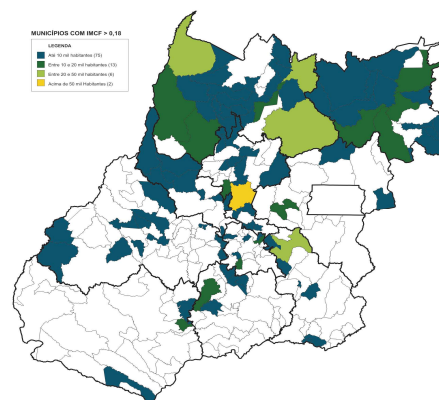
META - REFORMA PARA MUNICÍPIOS - RECURSOS DO FUNDO PROTEGE

UNIDADES HABITACIONAIS REFORMADAS - META 2020						LOTES - ESTIMADOS	
META - REFORMA UH >>	1.380		TOTAL DE MUNICÍPIOS (ATÉ)	ATENDIMENTO %	MÉDIA/ UH	35	
MUNICÍPIOS	100%	UH				LOTES	MUNICÍPIO/ LOTE
ACIMA DE 50MIL HAB	0%	-	-	100%	-	-	-
ENTRE 20 E 50MIL HAB	0%	-	-	100%	-	-	-
ENTRE 10 E 20 MIL HAB	10%	138	7	50%	20	4	2
MENOR QUE 10 MIL HAB	90%	1.242	62	50%	20	31	2
			69	TOTAL DE MUNICÍPIOS ATENDIDOS			

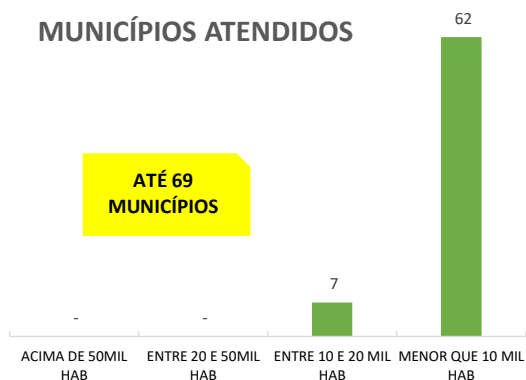
PLANEJAMENTO PARA UTILIZAÇÃO DO FUNDO PROTEGE

NÚMERO DE UH/ MUNICÍPIO

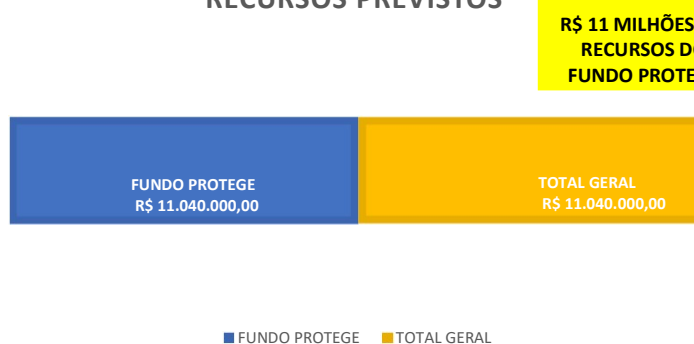
- REFORMA: Meta de atendimento de 69 municípios, sendo municípios abaixo de 20 mil habitantes, com IMCF acima de 0,18, e acima de 0,17, para os menores de 10 mil habitantes com a média de reforma entre 25UH e 30UH, conforme tabela acima;
- Municípios contemplados com Recursos de Emenda Parlamentar foram 23 municípios maiores que 50 mil hab, 32 municípios da faixa entre 20 e 50 mil hab, e 9 da faixa entre 10 e 20 mil hab, totalizando 64 municípios;
- A Planilha acima considera os dados das demais planilhas por categoria de municípios, excluindo aqueles que foram contemplados com Emenda Parlamentar, e considerando apenas os municípios com IMCF acima de 0,18, e para os menores de 10 mil habitantes, IMCF acima de 0,17.
- Os critérios acima são de planejamento e poderão ser alterados pelo Governador de Goiás ou pela Presidência da AGEHAB sem qualquer justificativa.



MUNICÍPIOS ATENDIDOS



RECURSOS PREVISTOS



REFORMA - RECURSOS FUNDO PROTEGE - META 2020

META - REFORMA UH >>	1.380		RECURSOS CHEQUE MORADIA	R\$ 3.000,00	RECURSOS FUNDO PROTEGE	R\$ 8.000,00	TOTAL GERAL
MUNICÍPIOS	100%	UH	UNITÁRIO - CHEQUE	TOTAL	UNITÁRIO	TOTAL	
ACIMA DE 50MIL HAB	0%	-	R\$ -	R\$ -	R\$ 8.000,00	R\$ -	R\$ -
ENTRE 20 E 50MIL HAB	0%	-	R\$ -	R\$ -	R\$ 8.000,00	R\$ -	R\$ -
ENTRE 10 E 20 MIL HAB	10%	138	R\$ -	R\$ -	R\$ 8.000,00	R\$ 1.104.000,00	R\$ 1.104.000,00
MENOR QUE 10 MIL HAB	90%	1.242	R\$ -	R\$ -	R\$ 8.000,00	R\$ 9.936.000,00	R\$ 9.936.000,00
TOTAL 2020				R\$ -		R\$ 11.040.000,00	R\$ 11.040.000,00

DADOS MUNICÍPIOS - POPULAÇÃO, DÉFICIT E UH PRODUZIDAS EM PARCERIA AGEHAB/ CAIXA - FGTS - FAR - FDS

MUNICÍPIOS ABAIXO DE 10MIL HABITANTES

ITEM	MUNICÍPIOS ABAIXO 20 MIL HAB	REGIÃO DE PLANEJAMENTO	DADOS OFICIAIS					
			POPULAÇÃO IBGE 2017	IMCF IMB 2018	DH - RÚSTICOS E IMPROV IMB 2018	ÔNUS EXCESSIVO ALUGUEL IMB 2018	TOTAL DÉFICIT IMB 2018	DÉFICIT TOTAL RELATIVO IMB 2018
18	Aruanã - GPS	Centro Goiano	9.635	0,174	15	131	146	4,15
20	Avelinópolis - GPS	Centro Goiano	2.425	0,212	5	36	41	4,63
45	Colinas do Sul - GPS	Centro Goiano	3.404	0,268	96	63	159	9,98
49	Cromínia	Centro Goiano	3.500	0,17	17	76	93	7,26
52	Damolândia	Centro Goiano	2.923	0,187	169	44	213	18,39
71	Ipiranga de Goiás	Centro Goiano	2.893	0,185	8	33	41	3,28
76	Itapirapuã	Centro Goiano	5.316	0,174	89	137	226	9,29
87	Mambáí	Centro Goiano	8.680	0,201	16	25	41	1,4
92	Moiporá	Centro Goiano	1.557	0,192	77	31	108	16,26
98	Mundo Novo	Centro Goiano	5.066	0,178	34	89	123	6,35
109	Ouro Verde de Goiás	Centro Goiano	3.797	0,176	5	43	48	3,47
117	Pilar de Goiás	Centro Goiano	2.314	0,193	13	30	43	4,7
121	Rianópolis	Centro Goiano	4.784	0,182	10	64	74	4,75
127	Santa Isabel	Centro Goiano	3.803	0,178	11	62	73	5,12
130	Santa Rosa de Goiás	Centro Goiano	2.388	0,2	46	62	108	8,81
135	São Francisco de Goiás	Centro Goiano	6.260	0,182	20	139	159	7,07
137	São Luiz do Norte	Centro Goiano	5.117	0,17	13	59	72	4,1
10	Americano do Brasil	Nordeste Goiano	6.057	0,18	26	91	117	5,77
21	Baliza	Nordeste Goiano	4.992	0,171	143	17	160	6,64
54	Diorama	Nordeste Goiano	2.488	0,181	9	13	22	1,84
85	Leopoldo de Bulhões - GPS	Nordeste Goiano	7.643	0,197	108	120	228	11,53
93	Monte Alegre de Goiás - GPS	Nordeste Goiano	8.527	0,254	244	39	283	7,59
105	Nova Roma	Nordeste Goiano	3.293	0,214	72	20	92	7,35
142	Sítio d'Abadia	Nordeste Goiano	2.977	0,221	26	6	32	2,72
144	Teresina de Goiás - GPS	Nordeste Goiano	3.416	0,259	71	20	91	6,03
16	Araguapaz	Noroeste	7.756	0,195	200	195	395	13,02
38	Campos Verdes - GPS	Noroeste	2.459	0,219	448	4	452	33,21
6	Alto Horizonte - GPS	Norte Goiano	6.218	0,18	9	189	198	11,21
11	Amorinópolis	Norte Goiano	3.185	0,171	34	29	63	4,28
37	Campo Limpo de Goiás	Norte Goiano	7.636	0,216	487	29	516	20,2
51	Damianópolis	Norte Goiano	3.315	0,222	46	23	69	5,11
81	Jaupaci	Norte Goiano	2.898	0,192	86	43	129	9,47
95	Montividiu do Norte - GPS	Norte Goiano	4.449	0,243	265	14	279	12,39
104	Nova Iguaçu de Goiás	Norte Goiano	2.923	0,174	4	26	30	3,03
108	Novo Planalto	Norte Goiano	4.445	0,178	125	41	166	8,7
132	Santa Terezinha de Goiás - GPS	Norte Goiano	8.931	0,235	28	119	147	4,23
147	Trombas - GPS	Norte Goiano	3.501	0,19	195	3	198	14,7
150	Uirapuru - GPS	Norte Goiano	2.868	0,224	53	14	67	6,22
3	Água Fria de Goiás	Oeste Goiano	5.676	0,183	56	94	150	8,15
9	Amaralina - GPS	Oeste Goiano	3.778	0,259	264	13	277	14,37
24	Bonópolis - GPS	Oeste Goiano	4.316	0,209	91	47	138	8,25
41	Caturai	Oeste Goiano	5.038	0,185	350	17	367	18,37
56	Doverlândia - GPS	Oeste Goiano	7.398	0,185	116	141	257	8,28
60	Fazenda Nova	Oeste Goiano	5.722	0,193	115	48	163	4,78
65	Guaraíta	Oeste Goiano	2.041	0,2	136	9	145	16,08
73	Itaguari	Oeste Goiano	4.668	0,171	35	129	164	9,69
86	Mairipotaba	Oeste Goiano	2.373	0,171	84	68	152	14,24
111	Palestina de Goiás	Oeste Goiano	3.460	0,177	32	53	85	6,38
7	Alto Paraíso de Goiás	RIDE	7.558	0,18	77	232	309	11,28
30	Cabeceiras	RIDE	7.939	0,178	13	152	165	5,69
42	Cavalcante - GPS	RIDE	9.693	0,3	238	60	298	10,22
103	Nova Glória	RIDE	8.218	0,199	37	182	219	6,87
141	Simolândia	RIDE	6.832	0,205	35	49	84	3,34
155	Vila Propício	RIDE	5.758	0,207	296	41	337	12,94
134	Santo Antônio de Goiás	RMG	6.123	0,201	198	198	396	19,8
145	Terezópolis de Goiás	RMG	7.897	0,174	11	255	266	9,61
1	Abadia de Goiás - GPS	Sudeste Goiano	8.583	0,197	37	247	284	10,73
35	Campinaçu	Sudeste Goiano	3.649	0,233	218	6	224	14,24
59	Faina - GPS	Sudeste Goiano	6.678	0,22	219	65	284	8,84
74	Itaguaru	Sudeste Goiano	5.269	0,205	534	0	534	24,1
88	Mara Rosa - GPS	Sudeste Goiano	9.646	0,189	212	168	380	9,37
99	Mutunópolis	Sudeste Goiano	3.793	0,223	22	26	48	3,44
138	São Miguel do Passa Quatro	Sudeste Goiano	4.032	0,187	19	102	121	8,95
15	Araçu	Sudoeste Goiano	3.560	0,201	328	1	329	21,79

DADOS MUNICÍPIOS - POPULAÇÃO, DÉFICIT E UH PRODUZIDAS EM PARCERIA AGEHAB/ CAIXA - FGTS - FAR - FDS								
MUNICÍPIOS ABAIXO DE 10MIL HABITANTES								
ITEM	MUNICÍPIOS ABAIXO 20 MIL HAB	REGIÃO DE PLANEJAMENTO	DADOS OFICIAIS					
			POPULAÇÃO IBGE 2017	IMCF IMB 2018	DH - RÚSTICOS E IMPROV IMB 2018	ÔNUS EXCESSIVO ALUGUEL IMB 2018	TOTAL DÉFICIT IMB 2018	DÉFICIT TOTAL RELATIVO IMB 2018
29	Buritinópolis - GPS	Sudoeste Goiano	3.302	0,208	37	33	70	5,43
34	Campestre de Goiás	Sudoeste Goiano	3.610	0,194	32	87	119	10
68	Heitorai	Sudoeste Goiano	3.714	0,23	133	18	151	11,56
82	Jesúpolis	Sudoeste Goiano	2.474	0,178	3	24	27	3,21
90	Matrinchã	Sudoeste Goiano	4.366	0,23	163	37	200	8,05
149	Turvelândia - GPS	Sudoeste Goiano	5.195	0,171	96	138	234	12,98
61	Formoso	Sul Goiano	4.325	0,206	3	64	67	3,39
66	Guarani de Goiás - GPS	Sul Goiano	3.940	0,2	93	23	116	6,04
67	Guarinos	Sul Goiano	1.852	0,19	69	21	90	10,02
152	Varjão	Sul Goiano	3.816	0,177	12	88	100	6,39
153	Vicentinópolis	Sul Goiano	8.611	0,188	27	226	253	8,86
75 MUNICÍPIOS - IMCF ACIMA DE 0,17					7.764	5.341	13.105	

CONSIDERAÇÕES GERAIS - MUNICÍPIOS ABAIXO DE 10 MIL HABITANTES

1. Nesta planilha demonstramos os municípios abaixo de 10mil habitantes;
2. São ao todo 155 municípios nesta faixa populacional, os quais representam cerca de 63% do total no Estado. Para aplicação do Fundo Protege, **serão priorizados aqueles com IMCF acima de 0,17, que somam 75 municípios**, cerca de 50% desta categoria;
3. Poderão ser selecionados até 50% destes municípios em 2021 e outros 50% em 2022;

SOBRE OS RECURSOS

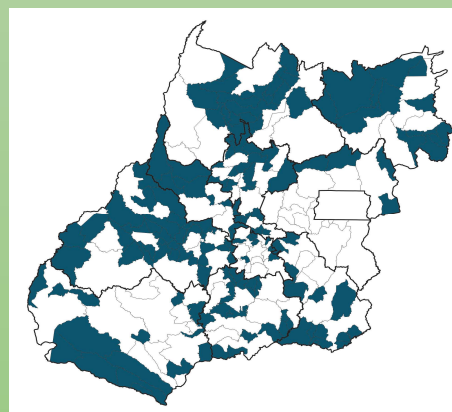
4. Para os municípios que contém a sigla GPS temos: estão na lista de famílias vulneráveis do Gabinete de Políticas Sociais da 1ª Dama;
5. Os recursos do Fundo Protege devem ser priorizados para os municípios com a sigla GPS;
6. Os municípios que foram selecionados para recursos federais via Emenda Parlamentar, poderão ficar à parte desta seleção.

PRIORIDADES:

1. MUNICÍPIOS COM IMCF ACIMA DE 0,17
2. MUNICÍPIOS COM DÉFICIT RELATIVO ACIMA DE 7
3. MUNICÍPIOS COM MAIOR DÉFICIT HABITACIONAL

EMENDA PARLAMENTAR ABAIXO DE 10MIL HABITANTES

Nesta categoria não houve aplicação Emenda Parlamentar



DADOS MUNICÍPIOS - POPULAÇÃO, DÉFICIT E UH PRODUZIDAS EM PARCERIA AGEHAB/ CAIXA - FGTS - FAR - FDS
MUNICÍPIOS ENTRE 10 E 20 MIL HABITANTES

ITEM	MUNICÍPIOS ENTRE 10 E 20 MIL HAB	REGIÃO DE PLANEJAMENTO	DADOS OFICIAIS					
			POPULAÇÃO IBGE 2017	IMCF IMB 2018	DH - RÚSTICOS E IMPROV IMB 2018	DH - ÔNUS EXCESSIVO ALUGUEL IMB 2018	TOTAL DÉFICIT IMB 2018	DÉFICIT TOTAL RELATIVO IMB 2018
17	Iaciara	Centro Goiano	13.808	0,222	190	229	419	-
33	Uruana	Centro Goiano	13.868	0,186	32	235	267	-
20	Maurilândia	Nordeste Goiano	13.829	0,198	104	144	248	-
31	São Domingos	Nordeste Goiano	12.791	0,186	126	19	145	-
15	Goianópolis - GPS	Oeste Goiano	11.239	0,208	442	134	576	-
10	Corumbá de Goiás	RIDE	11.050	0,199	946	109	1.055	-
14	Flores de Goiás - GPS	RIDE	16.100	0,222	548	48	596	-
23	Nova Crixás	RIDE	12.791	0,181	133	239	372	-
32	São João d'Aliança	RIDE	13.387	0,197	1.099	246	1.345	-
2	Aragoiânia	RMG	10.116	0,199	79	250	329	-
12	Edeia - GPS	Sudeste Goiano	12.276	0,202	647	28	675	-
7	Campinorte - GPS	Sul Goiano	12.486	0,195	13	133	146	-
12 MUNICÍPIOS - IMCF ACIMA DE 0,18					6.992	8.402	15.394	

CONSIDERAÇÕES GERAIS - MUNICÍPIOS ENTRE 10 E 20 MIL HABITANTES

- Nesta planilha demonstramos os municípios menores, entre 10mil e 20mil habitantes;
- São ao todo 34 municípios nesta faixa populacional, os quais representam cerca de 14% do total no Estado. Para aplicação do Fundo Protege, serão priorizados aqueles com **IMCF acima de 0,18, que somam 12 municípios nesta categoria;**
- Poderão ser selecionados 50% destes municípios em 2021 e outros 50% em 2022;

SOBRE OS RECURSOS

- Para os municípios que contém a sigla GPS temos: estão na lista de famílias vulneráveis do Gabinete de Políticas Sociais da 1ª Dama;
- Os recursos do Fundo Protege devem ser priorizados para os municípios com a sigla GPS;
- Os municípios que foram selecionados para recursos federais via Emenda Parlamentar, poderão ficar à parte desta seleção, e encontram-se ocultos nesta planilha.

PRIORIDADES:

- MUNICÍPIOS COM **IMCF ACIMA DE 0,18**
- MUNICÍPIOS COM DÉFICIT RELATIVO ACIMA DE 7
- MUNICÍPIOS COM MAIOR DÉFICIT HABITACIONAL

**EMENDA PARLAMENTAR
EP1 - 2020/ EP2 - 2021
ENTRE 10MIL E 20 MIL
HABITANTES**

Total de 9 municípios foram selecionados para Emenda Parlamentar de 2020 e 2021

