



PRECISA EMITIR PASSAGEM AÉREA?

Siga as orientações da SGI.



SGI



SEAD

18/FEV/2025

DATA

10H

HORA

ANEXO UNIVERSITÁRIO

LOCAL



ESTE MATERIAL FOI ELABORADO PELA GEMOP, JUNTAMENTE COM A GEAAL, COM O INTUITO DE AUXILIAR NA SOLICITAÇÃO DE PASSAGENS AÉREAS E HOSPEDAGENS.

05576

VOO



PORTÃO



SOLICITE COM
ANTECEDÊNCIA

SOLICITAÇÃO

APROVAÇÃO

CONFIRMAÇÃO

EMISSION DO
BILHETE

FICOU COM
DÚVIDA?

SOLICITE COM
ANTECEDÊNCIA





05576

VOO

GOV. DE
GOIÁS
O ESTADO QUE DÁ CERTO

PORTÃO

 Para garantir melhores preços na compra da passagem aérea, a **solicitação** deverá ser feita pelo menos **30 dias antes** da data da viagem. 

Antes de iniciar seu pedido, leia com atenção o **Decreto nº 9.733/2020**, que dispõe sobre a concessão de diárias, passagens, indenizações e ajudas de custo.





✈ O solicitante deverá elaborar um despacho no SEI, dirigido à unidade **05576**, contendo dados básicos e os detalhes da viagem, incluindo:

👤 Nome Completo

👤 CPF

👤 Data de nascimento

✈ Destino

✈ Data e horário do evento

✈ Detalhes do evento autorizado (materiais de divulgação, folder, programação)

✈ A solicitação deverá também ser assinada pela sua chefia imediata autorizando a ida ao evento.





Caso solicite hospedagem pelo órgão e seja autorizado pela SGI, você receberá 50% do valor correspondente ao pagamento de diárias.

Saiba mais sobre o procedimento de solicitação de diárias.



O processo é autuado no SEI e, para garantia de maior economia, controle e fiscalização nas cotações, a comunicação de deliberações e informações rápidas poderá ser feita, paralelamente, via Whatsapp até que todas as informações sejam confirmadas e inclusas formalmente no processo.

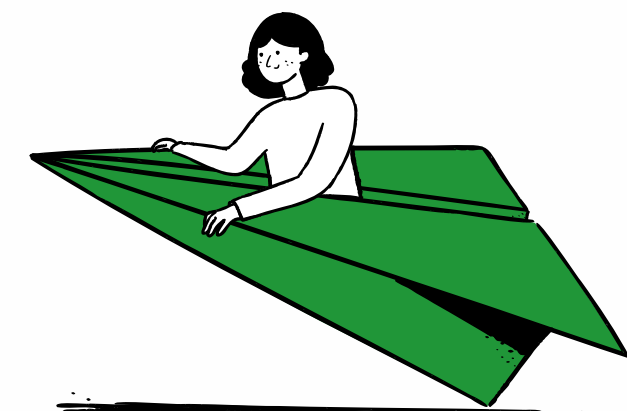


Para fins de processamento da solicitação, prevalecerá o registro formal no processo SEI correspondente.





- ✈ Após autorização da chefia imediata, sua solicitação deverá ser encaminhada à **SGI** para análise e aprovação.
- 📌 Caso sua solicitação seja feita com menos de **30 dias** de antecedência, será necessária a aprovação do Secretário.
- ✈ Os deferimentos e indeferimentos de solicitações serão devidamente informados no processo SEI correspondente.



CONFIRMAÇÃO



05576

VOO



PORTÃO

✈️ Após a escolha de passagem e hospedagem pela SGI, o pedido será encaminhado ao solicitante para confirmação.

 **Atenção** 

A confirmação do solicitante, em conjunto com a chefia imediata e a devolução do processo à SGI, deverá ocorrer em até 24 horas. Caso não ocorra confirmação até esse prazo, o pedido poderá ser cancelado.



✈️ Após a confirmação da escolha do voo, a Gerência de Apoio Administrativo Logístico (GEAAL) solicitará a emissão do bilhete, registrando-o no processo SEI, e o solicitante será informado.



BAGAGENS

🧳 Para viagens de até três dias, a passagem inclui apenas bagagem de mão, com limite de até 10kg.

🧳 Para viagens superiores a três dias, é permitido despachar uma bagagem de até 23kg.

FICOU COM DÚVIDA?




05576

VOO



PORTÃO

✈ Fale conosco pelo nosso número:

 (62) 3201-8743 Seção de Contratos GEAAAL

Ficou curioso para entender como funciona o processo de solicitação de passagens aéreas e hospedagens?

Clique aqui!





BOA VIAGEM!



SGI



SEAD

18/FEV/2025

DATA

10H00

HORA

ANEXO UNIVERSITÁRIO

LOCAL



ESTE MATERIAL FOI ELABORADO PELA GEMOP, JUNTAMENTE COM A GEAAL, COM O INTUITO DE AUXILIAR NA SOLICITAÇÃO DE PASSAGENS AÉREAS E HOSPEDAGENS.

SGI
Superintendência de
Gestão Integrada

SEAD
Secretaria de Estado
da Administração

GOVERNO DE
GOIÁS
O ESTADO QUE DÁ CERTO