

NOTAS SOBRE INSTALAÇÃO DAS LINHAS ELÉTRICAS	
<p>1 - NOS SISTEMAS DE ELETRODUTO PVC RÍGIDO, UTILIZAR LUVAS E CURVAS FORNECIDAS PELO FABRICANTE. A ABERTURA DE BOLSAS E A CURVATURA DE TUBOS A FOGO NÃO SÃO RECOMENDADAS;</p> <p>2 - DENTRO DE UM MESMO ELETRODUTO, BANDEJA OU ELETROCALHA PODERÃO SER INSTALADOS CONDUTORES DE MAIS DE UM CIRCUITO NOS SEGUINTE CASOS:</p> <p>* OS CIRCUITOS SEJAM DE UMA MESMA INSTALAÇÃO, ORIGINANDO DE UM MESMO PAINEL, COM UM MESMO DISPOSITIVO GERAL DE MANOBRA, SECCIONAMENTO E PROTEÇÃO, SEM A INTERPOSIÇÃO DE EQUIPAMENTOS QUE TRANSFORMEM A CORRENTE ELÉTRICA;</p> <p>* OS CONDUTORES FASE SEJAM SEMELHANTES, ISTO É, ESTEJAM CONTIDOS EM UM INTERVALO DE TRÊS SEÇÕES NORMALIZADAS SUCESSIVAS;</p> <p>* OS CONDUTORES TENHAM A MESMA TEMPERATURA MÁXIMA DE TRABALHO PARA SERVIÇO CONTÍNUO;</p> <p>* SEJAM CIRCUITOS DE FORÇA OU SINALIZAÇÃO DE UM MESMO EQUIPAMENTO;</p> <p>3 - OS CABOS UNIPOLARES E OS CONDUTORES ISOLADOS DE UM MESMO CIRCUITO DEVEM SER INSTALADOS CONTÍGUOS UNS AOS OUTROS, INCLUINDO O CONDUTOR DE PROTEÇÃO (PE);</p> <p>4 - NO CASO DE CONDUTORES EM PARALELO, DEVEM SER REUNIDOS TANTOS GRUPOS QUANTOS FOREM OS CONDUTORES EM PARALELO. CADA GRUPO DEVE CONTER OS CONDUTORES FASES A,B,C, NEUTRO E PE. OS CONDUTORES DE CADA GRUPO DEVEM SER INSTALADOS NAS PROXIMIDADES IMEDIATAS UM DOS OUTROS.</p>	
NOTAS SOBRE UTILIZAÇÃO DOS DIVERSOS TIPOS DE CONDUTORES	
<p>1 - OS CABOS DOS CIRCUITOS ALIMENTADORES SERÃO DO TIPO:</p> <p>1.1 - EPROTENAX 90°C 0,6/1kV - PRYSMIAN OU SIMILAR: QUANDO INSTALADOS EM ELETRODUTOS DE AÇO CARBONO COM REVESTIMENTO PROTETOR (GALVANIZAÇÃO) OU DE PVC ANTI-CHAMA;</p> <p>2 - OS CABOS DOS CIRCUITOS TERMINAIS SERÃO, QUANDO NÃO ESPECIFICADOS, DO TIPO SUPERASTIC FLEX-PRYSMIAN OU SIMILAR INSTALADOS EM ELETRODUTOS DE AÇO CARBONO COM REVESTIMENTO PROTETOR (GALVANIZAÇÃO) OU DE PVC;</p>	<p>3 - TODAS AS EMENDAS DE FIOS E CABOS SERÃO ISOLADOS COM FITA SCOTH Nº 33;</p> <p>4 - OS CONDUTORES QUANDO NÃO INDICADOS TERÃO BITOLA MÍNIMA DE:</p> <p>a) ILUMINAÇÃO = #2,5mm<sup>2</sup></p> <p>b) TOMADAS = #2,5mm<sup>2</sup>.</p>

TABELA DE EQUIVALÊNCIA PARA ELETRODUTOS		
DESIGNAÇÃO EM POLEGADAS	ELETRODUTO PVC Ø NOMINAL EM mm	ELETRODUTO FG Ø NOMINAL EM mm
1/2"	20	15
3/4"	25	20
1"	32	25
1.1/4"	40	32
1.1/2"	50	40
2"	60	50
2.1/2"	75	65
3"	85	80 (75)
4"	100	100

TABELA DE SUPORTES PARA ELETRODUTOS	
DISTÂNCIA MÁXIMA ENTRE ELEMENTOS DE FIXAÇÃO DE ELETRODUTOS RÍGIDOS ISOLANTES	
DIÂMETRO DO ELETRODUTO (Polegadas)	DISTÂNCIA MÁXIMA ENTRE ELEMENTOS DE FIXAÇÃO DE ELETRODUTOS DE PVC (metros)
16-32	0,90
40-60	1,50
75-85	1,80

NOTAS ILUMINAÇÃO E TOMADAS
<p>1- AS INSTALAÇÕES SERÃO EXECUTADAS DE ACORDO COM AS NORMAS ABNT-NBR-5410/2004 SUAS ATUALIZAÇÕES E NTC 04 DA ENEL GOIÁS;</p> <p>2- OS CONDUTORES DOS CIRCUITOS DE ILUMINAÇÃO, TOMADAS E PONTOS DE FORÇA SERÃO, QUANDO NÃO ESPECIFICADOS, DO TIPO 450/750V-70°C, SUPERASTIC FLEX-PRYSMIAN OU SIMILAR, INSTALADOS EM ELETRODUTOS DE PVC. TERÃO SEÇÃO DE #2,5mm<sup>2</sup> E SERÃO DIFERENCIADOS POR PADRÃO DE CORES, CONFORME TABELA ABAIXO:</p> <p>- FASE A: PRETA</p> <p>- FASE B: BRANCA</p> <p>- FASE C: VERMELHA</p> <p>- NEUTRO: AZUL CLARA</p> <p>- TERRA: VERDE OU VERDE-AMARELO</p> <p>- RETORNO: AMARELA</p> <p>3- ELETRODUTO EMBUTIDO EM PISO SERÁ, QUANDO NÃO EXPRESSO DIRETAMENTE, DE PVC-RÍGIDO, ROSQUEÁVEL, NÃO PROPAGANTE DE CHAMA, FABRICADO CONFORME NBR 6150 DA ABNT;</p> <p>4- ELETRODUTOS NÃO COTADOS TEM BITOLA MÍNIMA DE Ø25mm (Ø3/4").</p> <p>5- AS TOMADAS DE USO GERAL (TUG) SERÃO DO TIPO 2P+T, 20A, PADRÃO BRASILEIRO, CONFORME A NORMA ABNT NBR 14136 E SERÃO FORNECIDAS NA COR CONSIDERADA COMO DA PRÓPRIA LINHA DE FORNECIMENTO DO FABRICANTE;</p> <p>6- AS ALTURAS DOS PONTOS DEVEM OBEDECER AS ALTURAS ESPECIFICADAS NO PROJETO DE DETALHAMENTO DE ARQUITETURA;</p> <p>7- AS LUMINÁRIAS OBEDECERÃO AS ESPECIFICAÇÕES E DETALHES DO PROJETO LUMINOTÉCNICO.</p>

LEGENDA	
SÍMBOLO	DISCRIMINAÇÃO
	TOMADA BAIXA 2P+T, 10A, A 30CM DO PISO, EMBUTIDO EM CAIXA 4X2
	TOMADA MÉDIA 2P+T, 10A, A 110CM DO PISO, EMBUTIDO EM CAIXA 4X2
	TOMADA ALTA 2P+T, 10A, A 210CM DO PISO, EMBUTIDO EM CAIXA 4X2
	TOMADA BAIXA 2P+T, 20A, A 30CM DO PISO, EMBUTIDO EM CAIXA 4X2
	TOMADA MÉDIA 2P+T, 20A, A 110CM DO PISO, EMBUTIDO EM CAIXA 4X2
	TOMADA ALTA 2P+T, 20A, A 210CM DO PISO, EMBUTIDO EM CAIXA 4X2
	TOMADA DE PISO 2P+T, 10A
	TOMADA DE PISO 2P+T, 20A
	PONTO DE FORÇA COM PLACA SAÍDA DE FIO, A 230CM DO PISO ACABADO
	PONTO DE FORÇA COM PLACA SAÍDA DE FIO, A "X" CM DO PISO ACABADO
	INTERRUPTOR SIMPLES DE UMA SEÇÃO, EMBUTIDO EM CAIXA 4X2
	INTERRUPTOR PARALELO (THREE-WAY), EMBUTIDO EM CAIXA 4X2
	INTERRUPTOR INTERMEDIÁRIO EMBUTIDO EM CAIXA 4X2
	PULSADOR
	PONTO PARA CAMPAINHA
	SENSOR DE PRESEÇA DE PAREDE, EMBUTIDO EM CAIXA 4X2
	SENSOR DE PRESEÇA DE TETO
	LUMINÁRIA LED EMBUTIDA NO TETO
	ARANDELA LED, H=1,60M OU CONFORME INDICADO
	QUADRO DE DISTRIBUIÇÃO
	QUADRO DE MEDIÇÃO
	CAIXA DE PASSAGEM NA PAREDE
	CAIXA DE PASSAGEM NO PISO
	ELETRODUTO QUE SOBE
	CONDUTORES NEUTRO, FASE, TERRA E RETORNO, RESPECTIVAMENTE
	ELETRODUTO CORRUGADO FLEXÍVEL EMBUTIDO NA PAREDE
	ELETRODUTO CORRUGADO FLEXÍVEL PELO ENTREFERRO
	ELETRODUTO CORRUGADO FLEXÍVEL EMBUTIDO NO PISO
	ELETRODUTO CORRUGADO FLEXÍVEL REFORÇADO EMBUTIDO NO TETO OU NA PAREDE
	ELETRODUTO CORRUGADO FLEXÍVEL REFORÇADO EMBUTIDO NO PISO
	ELETRODUTO FLEXÍVEL PEAD EMBUTIDO NA PAREDE
	ELETRODUTO FLEXÍVEL PEAD EMBUTIDO NO PISO
	ELETRODUTO EM AÇO GALVANIZADO EMBUTIDO NA PAREDE
	ELETRODUTO EM AÇO GALVANIZADO PELO ENTREFERRO
	ELETRODUTO EM AÇO GALVANIZADO EMBUTIDO NO PISO



**DIRETORIA - EXECUTIVA DE LIQUIDAÇÃO DE ESTATAIS GABINETE**

**PROJETO ELÉTRICO INSTITUCIONAL**

**PROJETO EXECUTIVO**

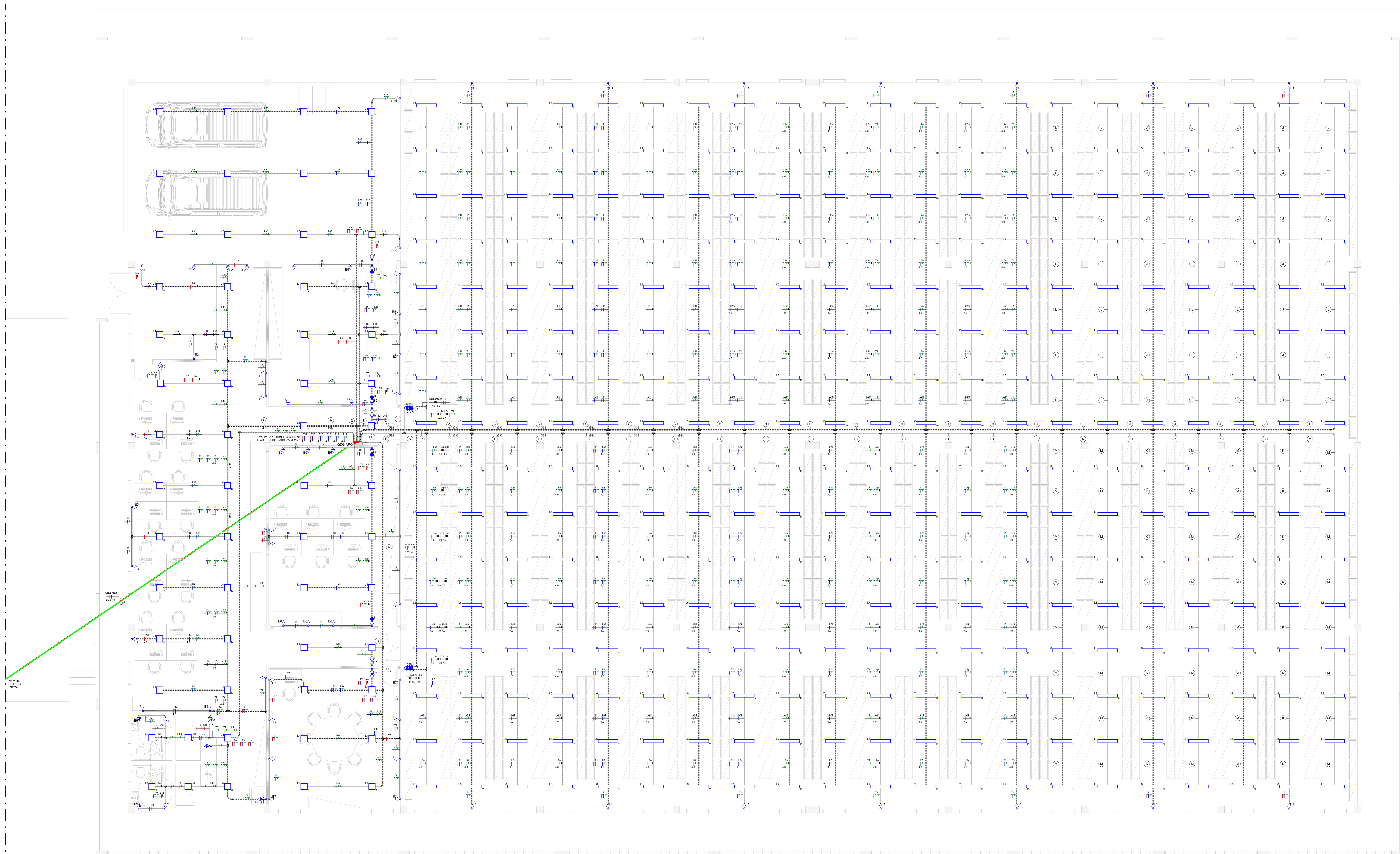
**ENDEREÇO**  
RODOVIA BR 153, S/N, QUADRA ÁREA, LOTE ÁREA CHÁCARA RETIRO

**PROPRIETÁRIO**  
METAIS DE GOIÁS SA - METAGO EM LIQUIDAÇÃO CNPJ: 01.535.210/0001-47

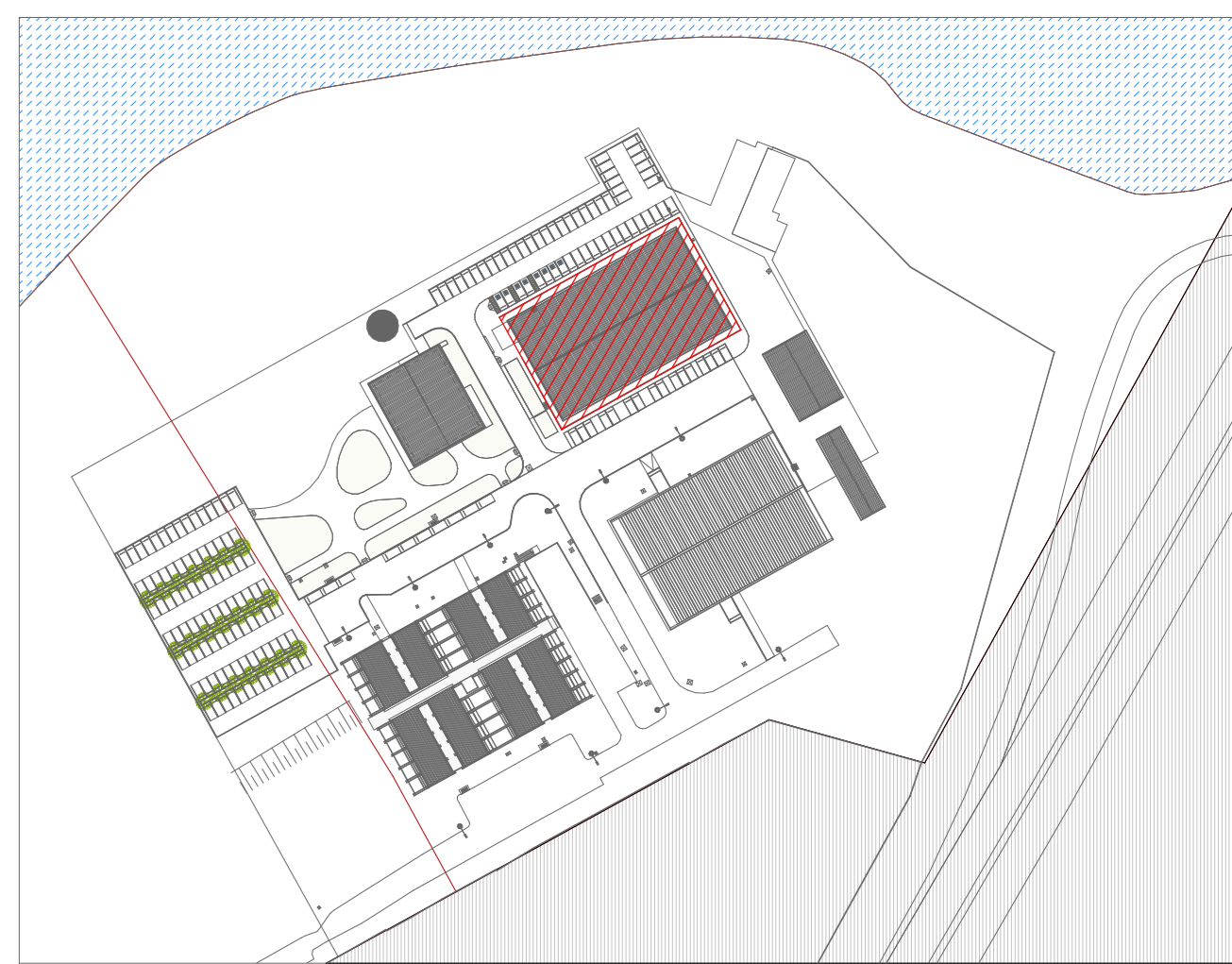
**AUTOR DO PROJETO**  
ENGENHEIRO CIVIL - FELIPE BORGES ROSA CREA: 21.288/D-DF

**AUTOR DO PROJETO**  
ENGENHEIRO CIVIL - FELIPE BORGES ROSA CREA: 21.288/D-DF

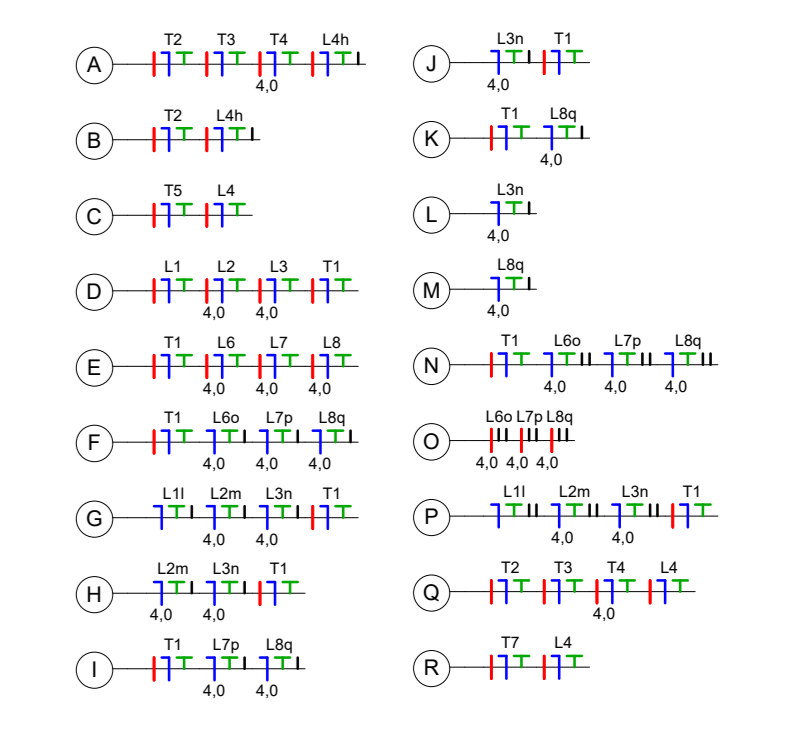
	CONTEÚDO LEGENDA E NOTAS	DATA OUTUBRO   2021
	ETAPA PROJETO EXECUTIVO	ARQUIVO 037.01
	ÁREA TOTAL DA CONSTRUÇÃO 2,243,34 m <sup>2</sup>	ESCALA INDICADA PRANCHA E-001



LEGENDA	
SÍMBOLO	DISCRIMINAÇÃO
	TOMADA BAIXA 2P+T, 10A, A 20CM DO PISO, EMBUTIDO EM CAIXA 4X2
	TOMADA MÉDIA 2P+T, 10A, A 110CM DO PISO, EMBUTIDO EM CAIXA 4X2
	TOMADA ALTA 2P+T, 10A, A 210CM DO PISO, EMBUTIDO EM CAIXA 4X2
	TOMADA BAIXA 2P+T, 20A, A 20CM DO PISO, EMBUTIDO EM CAIXA 4X2
	TOMADA MÉDIA 2P+T, 20A, A 110CM DO PISO, EMBUTIDO EM CAIXA 4X2
	TOMADA ALTA 2P+T, 20A, A 210CM DO PISO, EMBUTIDO EM CAIXA 4X2
	TOMADA DE PISO 2P+T, 10A
	TOMADA DE PISO 2P+T, 20A
	PONTO DE FORÇA COM PLACA SAÍDA DE FIO, A 230CM DO PISO ACABADO
	PONTO DE FORÇA COM PLACA SAÍDA DE FIO, A 7CM DO PISO ACABADO
	INTERRUPTOR SIMPLES DE UMA SEÇÃO, EMBUTIDO EM CAIXA 4X2
	INTERRUPTOR PARALELO (THREE-WAY), EMBUTIDO EM CAIXA 4X2
	INTERRUPTOR INTERSECCIONÁRIO EMBUTIDO EM CAIXA 4X2
	FUSELADOR
	PONTO PARA CAMPANHA
	SENSOR DE PRESENCIA DE PAREDE, EMBUTIDO EM CAIXA 4X2
	SENSOR DE PRESENCIA DE TETO
	LUMINÁRIA LED EMBUTIDA NO TETO
	ARMADILHA LED, H=15CM OU CONFORME INDICADO
	QUADRO DE DISTRIBUIÇÃO
	QUADRO DE MEDIÇÃO
	CAIXA DE PASSAGEM NA PAREDE
	CAIXA DE PASSAGEM NO PISO
	ELETRODUTO QUE SOBE
	CONDUTORES NEUTRO, FASE, TERRA E RETORNO, RESPECTIVAMENTE
	ELETRODUTO CORRUGADO FLEXÍVEL EMBUTIDO NA PAREDE
	ELETRODUTO CORRUGADO FLEXÍVEL PELO ENTREFORO
	ELETRODUTO CORRUGADO FLEXÍVEL EMBUTIDO NO PISO
	ELETRODUTO CORRUGADO FLEXÍVEL REFORÇADO EMBUTIDO NO TETO OU NA PAREDE
	ELETRODUTO CORRUGADO FLEXÍVEL REFORÇADO EMBUTIDO NO PISO
	ELETRODUTO FLEXÍVEL PEAD EMBUTIDO NA PAREDE
	ELETRODUTO FLEXÍVEL PEAD EMBUTIDO NO PISO
	ELETRODUTO EM AÇO GALVANIZADO EMBUTIDO NA PAREDE
	ELETRODUTO EM AÇO GALVANIZADO PELO ENTREFORO
	ELETRODUTO EM AÇO GALVANIZADO EMBUTIDO NO PISO



MAPA CHAVE  
ESCALA 1 : 200

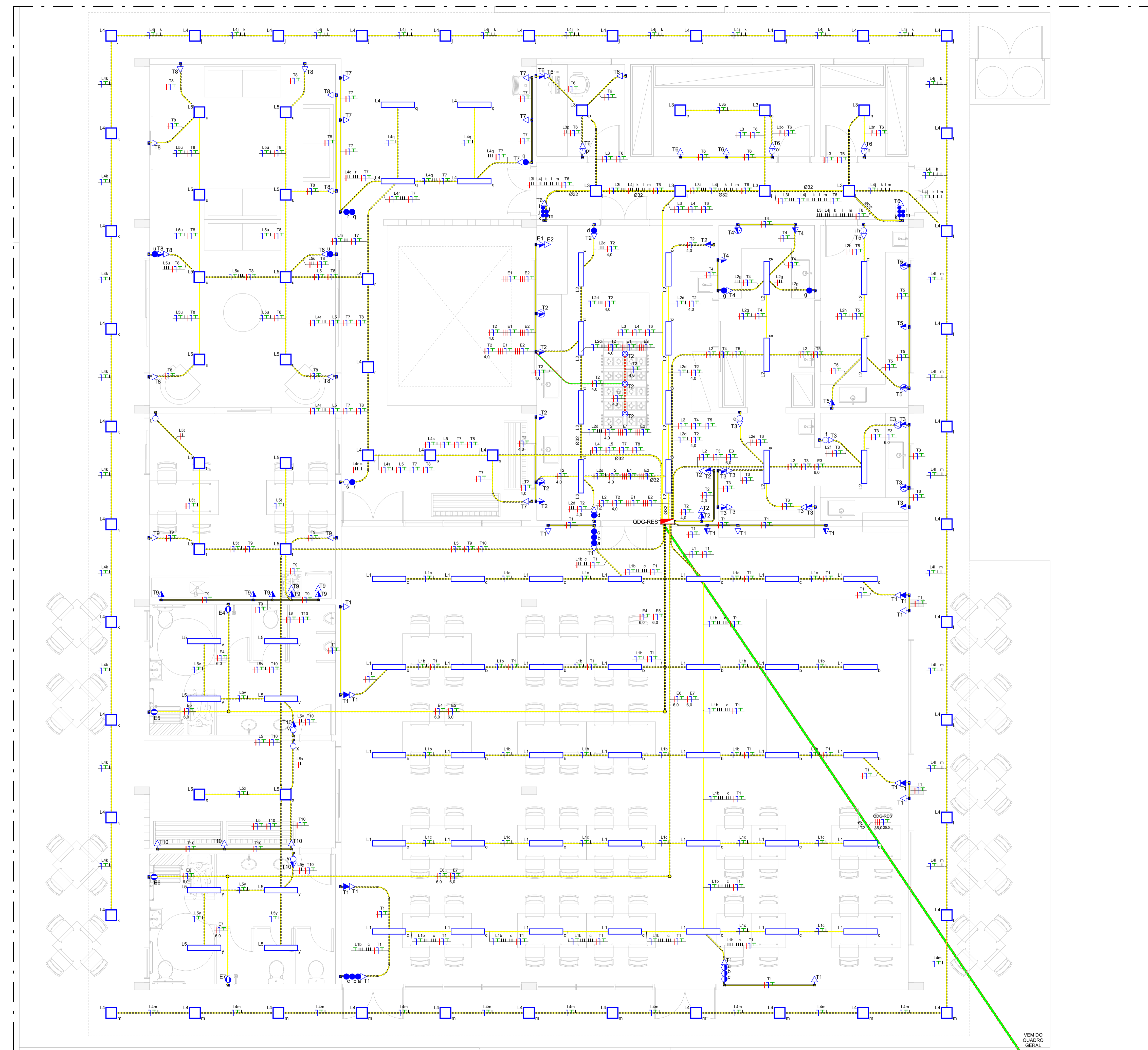


2 | LEGENDA DE FIAÇÃO  
SEM ESCALA

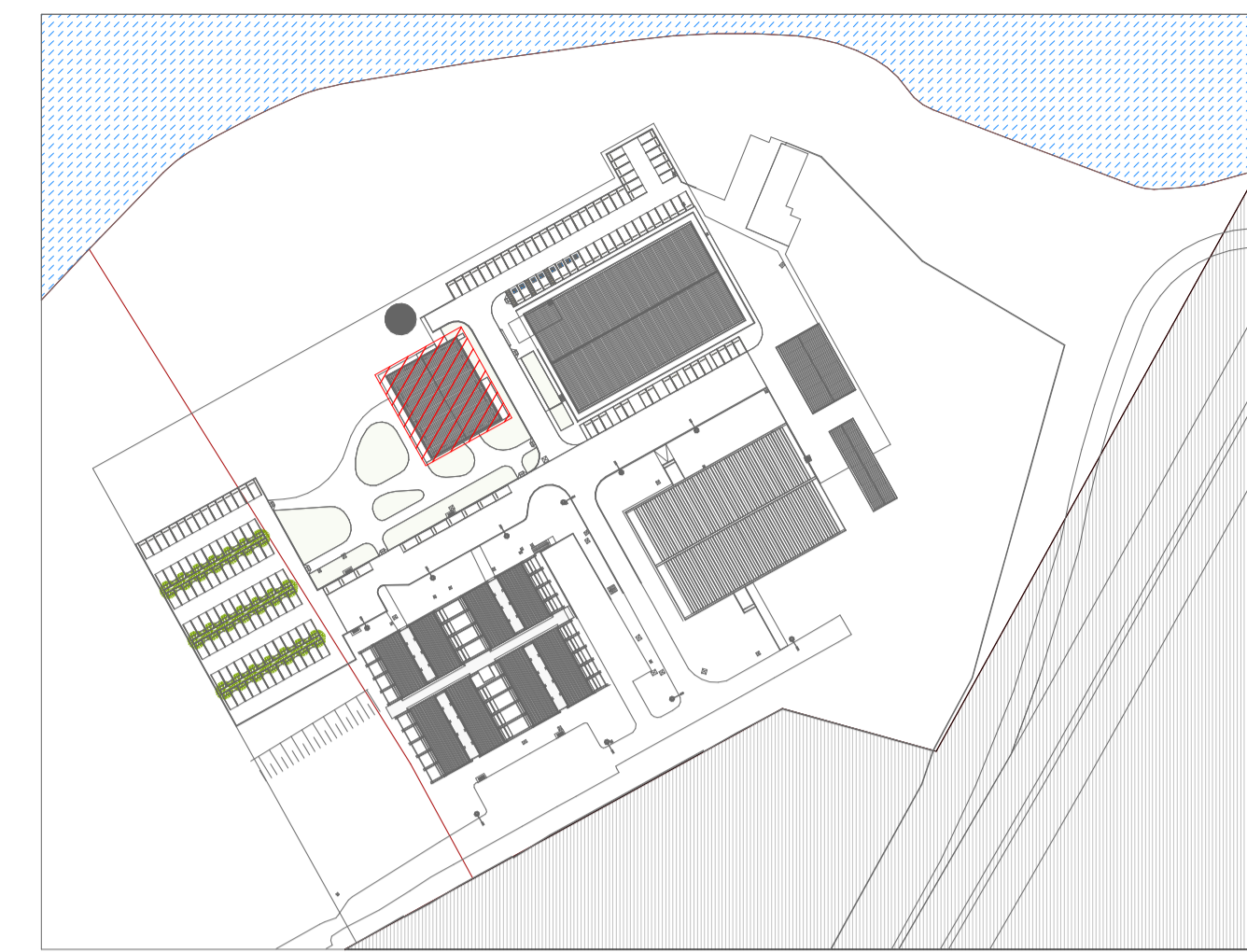


**PROJETO ELÉTRICO INSTITUCIONAL**  
**PROJETO EXECUTIVO**  
 ENDEREÇO: RODOVIA BR 153, S/N, QUADRA ÁREA, LOTE ÁREA CHÁCARA RETIRO  
 PROPRIETÁRIO: METAIS DE GOIÁS SA - METAGO EM LIQUIDAÇÃO CNPJ: 01.535.210/0001-47  
 AUTOR DO PROJETO: ENGENHEIRO CIVIL - FELIPE BORGES ROSA CREA: 21.288/D-DF  
 AUTOR DO PROJETO: ENGENHEIRO CIVIL - FELIPE BORGES ROSA CREA: 21.288/D-DF

CONTEÚDO: ARQUIVO - PLANTA BAIXA DO TÉRREO  
 DATA: OUTUBRO | 2021  
 ETAPA: PROJETO EXECUTIVO  
 ESCALA INDICADA  
 ÁREA TOTAL DA CONSTRUÇÃO: 2.243,34 m<sup>2</sup>  
 PRANCHA: E-002



1 | RESTAURANTE – PLANTA BAIXA DO TÉRREO  
ESCALA 1 : 50



MAPA CHAVE  
ESCALA 1 : 2000

LEGENDA	
SÍMBOLO	DISCRIMINAÇÃO
	TOMADA BAIXA 2P+T, 10A, A 30CM DO PISO, EMBUTIDO EM CAIXA 4X2
	TOMADA MÉDIA 2P+T, 10A, A 110CM DO PISO, EMBUTIDO EM CAIXA 4X2
	TOMADA ALTA 2P+T, 10A, A 210CM DO PISO, EMBUTIDO EM CAIXA 4X2
	TOMADA BAIXA 2P+T, 20A, A 30CM DO PISO, EMBUTIDO EM CAIXA 4X2
	TOMADA MÉDIA 2P+T, 20A, A 110CM DO PISO, EMBUTIDO EM CAIXA 4X2
	TOMADA ALTA 2P+T, 20A, A 210CM DO PISO, EMBUTIDO EM CAIXA 4X2
	TOMADA DE PISO 2P+T, 10A
	TOMADA DE PISO 2P+T, 20A
	PONTO DE FORÇA COM PLACA SAÍDA DE FIO, A 230CM DO PISO ACABADO
	PONTO DE FORÇA COM PLACA SAÍDA DE FIO, A 70 CM DO PISO ACABADO
	INTERRUPTOR SIMPLES DE UMA SEÇÃO, EMBUTIDO EM CAIXA 4X2
	INTERRUPTOR PARALELO (THREE-WAY), EMBUTIDO EM CAIXA 4X2
	INTERRUPTOR INTERMEDIÁRIO EMBUTIDO EM CAIXA 4X2
	PULSADOR
	PONTO PARA CAMPAINHA
	SENSOR DE PRESENÇA DE PAREDE, EMBUTIDO EM CAIXA 4X2
	SENSOR DE PRESENÇA DE TETO
	LUMINÁRIA LED EMBUTIDA NO TETO
	ARANDELA LED, H=1,60M OU CONFORME INDICADO
	QUADRO DE DISTRIBUIÇÃO
	QUADRO DE MEDIÇÃO
	CAIXA DE PASSAGEM NA PAREDE
	CAIXA DE PASSAGEM NO PISO
	ELETRODUTO QUE SOBEE
	CONDUTORES NEUTRO, FASE, TERRA E RETORNO, RESPECTIVAMENTE
	ELETRODUTO CORRUGADO FLEXÍVEL EMBUTIDO NA PAREDE
	ELETRODUTO CORRUGADO FLEXÍVEL PELO ENTREFORRO
	ELETRODUTO CORRUGADO FLEXÍVEL EMBUTIDO NO PISO
	ELETRODUTO CORRUGADO FLEXÍVEL REFORÇADO EMBUTIDO NO TETO OU NA PAREDE
	ELETRODUTO CORRUGADO FLEXÍVEL REFORÇADO EMBUTIDO NO PISO
	ELETRODUTO FLEXÍVEL PEAD EMBUTIDO NA PAREDE
	ELETRODUTO FLEXÍVEL PEAD EMBUTIDO NO PISO
	ELETRODUTO EM AÇO GALVANIZADO EMBUTIDO NA PAREDE
	ELETRODUTO EM AÇO GALVANIZADO PELO ENTREFORRO
	ELETRODUTO EM AÇO GALVANIZADO EMBUTIDO NO PISO


**GOIÁS**  
 GOVERNO DO ESTADO


 DIRETORIA - EXECUTIVA DE  
 LIQUIDAÇÃO DE ESTATAIS  
 GABINETE

**PROJETO ELÉTRICO**  
INSTITUCIONAL

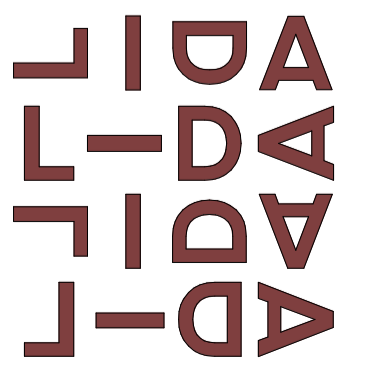
**PROJETO EXECUTIVO**

**ENDEREÇO**  
RODOVIA BR 153, S/N, QUADRA ÁREA, LOTE ÁREA CHÁCARA RETIRO

**PROPRIETÁRIO**  
METAIS DE GOIÁS SA - METAGO EM LIQUIDAÇÃO CNPJ: 01.535.210/0001-47

**AUTOR DO PROJETO**  
ENGENHEIRO CIVIL - FELIPE BORGES ROSA CREA: 21.288/D-DF

**AUTOR DO PROJETO**  
ENGENHEIRO CIVIL - FELIPE BORGES ROSA CREA: 21.288/D-DF


**ADI**

CONTEÚDO  
 RESTAURANTE - PLANTA BAIXA DO  
 TÉRREO

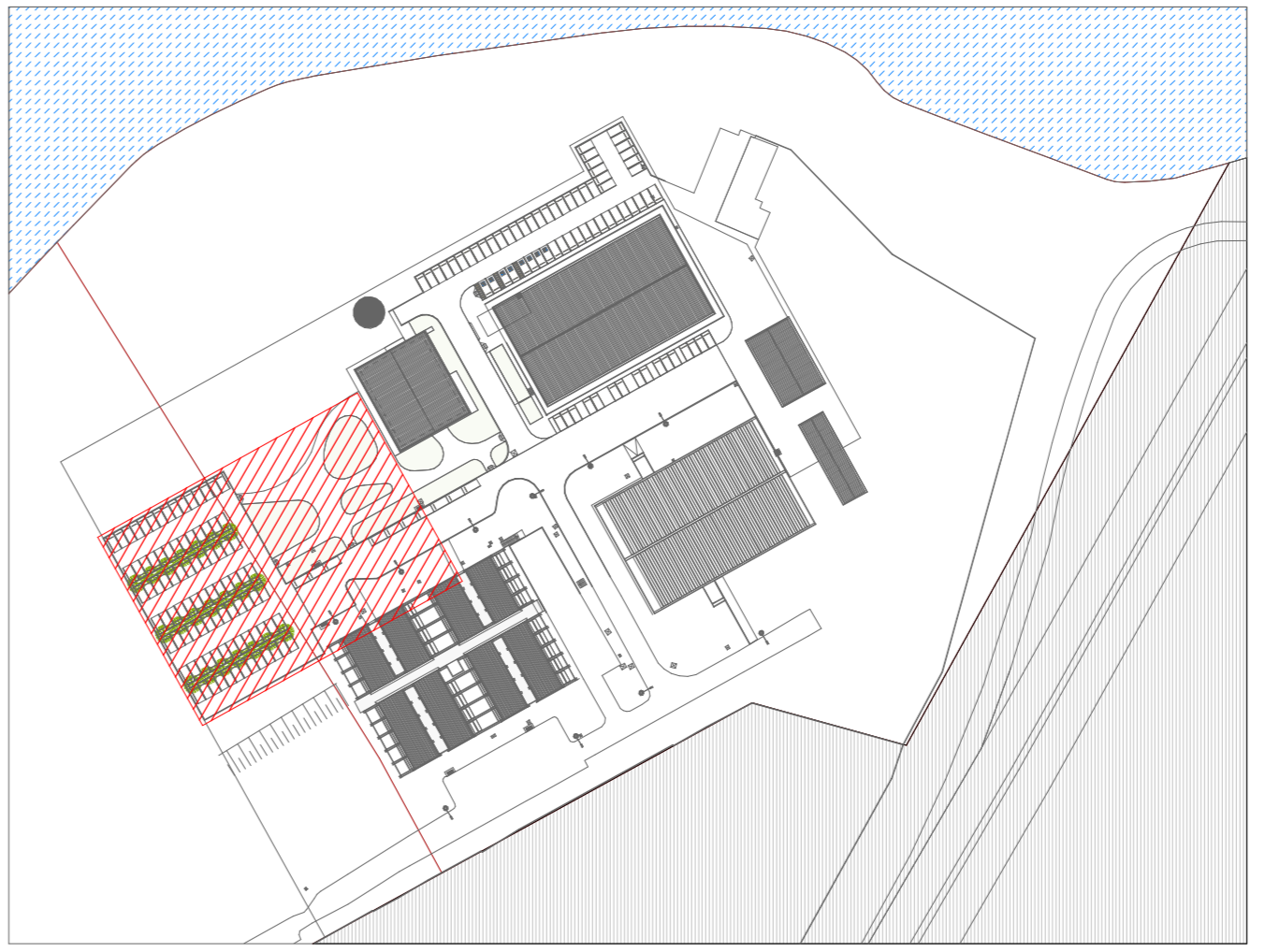
DATA  
 OUTUBRO | 2021

ETAPA  
 PROJETO EXECUTIVO

ESCALA  
 INDICADA

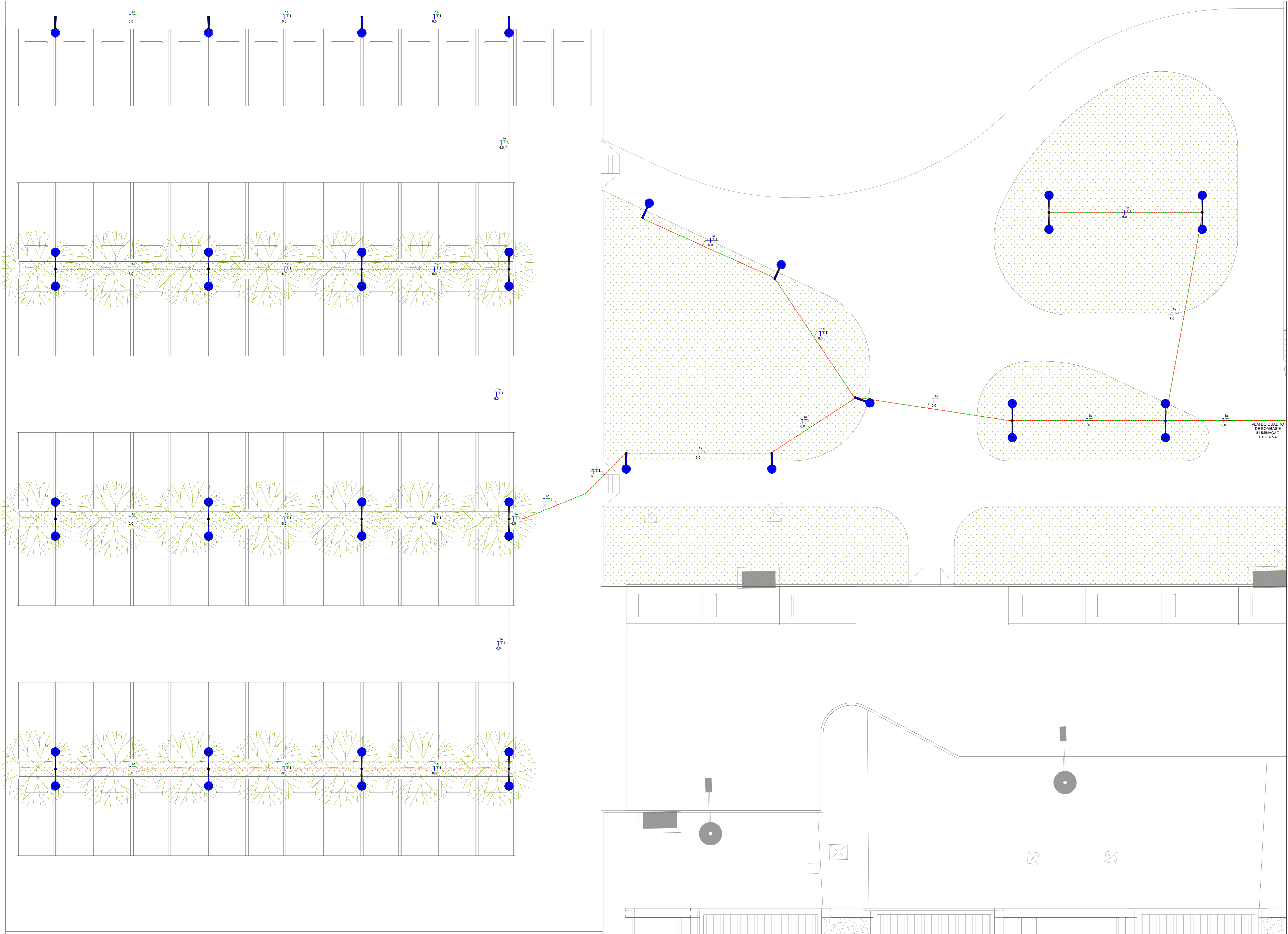
PRANCHA  
 E-003

ÁREA TOTAL DA CONSTRUÇÃO  
 2.243,34 m<sup>2</sup>




MAPA CHAVE  
ESCALA 1 : 2000

LEGENDA	
SÍMBOLO	DISCRIMINAÇÃO
	TOMADA BAIXA 2P+T, 10A, A 30CM DO PISO, EMBUTIDO EM CAIXA 4X2
	TOMADA MÉDIA 2P+T, 10A, A 110CM DO PISO, EMBUTIDO EM CAIXA 4X2
	TOMADA ALTA 2P+T, 10A, A 210CM DO PISO, EMBUTIDO EM CAIXA 4X2
	TOMADA BAIXA 2P+T, 20A, A 30CM DO PISO, EMBUTIDO EM CAIXA 4X2
	TOMADA MÉDIA 2P+T, 20A, A 110CM DO PISO, EMBUTIDO EM CAIXA 4X2
	TOMADA ALTA 2P+T, 20A, A 210CM DO PISO, EMBUTIDO EM CAIXA 4X2
	TOMADA DE PISO 2P+T, 10A
	TOMADA DE PISO 2P+T, 20A
	PONTO DE FORÇA COM PLACA SAÍDA DE FIG. A 230CM DO PISO ACABADO
	PONTO DE FORÇA COM PLACA SAÍDA DE FIG. A 70 CM DO PISO ACABADO
	INTERRUPTOR SIMPLES DE UMA SEÇÃO, EMBUTIDO EM CAIXA 4X2
	INTERRUPTOR PARALELO (THREE-WAY), EMBUTIDO EM CAIXA 4X2
	INTERRUPTOR INTERMEDIÁRIO EMBUTIDO EM CAIXA 4X2
	PULSADOR
	PONTO PARA CAMPANHA
	SENSOR DE PRESEÇA DE PAREDE, EMBUTIDO EM CAIXA 4X2
	SENSOR DE PRESEÇA DE TETO
	LUMINÁRIA LED EMBUTIDA NO TETO
	ARANDELA LED, H=1200 OU CONFORME INDICADO
	QUADRO DE DISTRIBUIÇÃO
	QUADRO DE MEDIÇÃO
	CAIXA DE PASSAGEM NA PAREDE
	CAIXA DE PASSAGEM NO PISO
	ELETRODUTO QUE SOBRE
	CONDUTORES NEUTRO, FASE, TERRA E RETORNO, RESPECTIVAMENTE
	ELETRODUTO CORRUGADO FLEXÍVEL EMBUTIDO NA PAREDE
	ELETRODUTO CORRUGADO FLEXÍVEL PELO ENTREFORRO
	ELETRODUTO CORRUGADO FLEXÍVEL EMBUTIDO NO PISO
	ELETRODUTO CORRUGADO FLEXÍVEL REFORÇADO EMBUTIDO NO TETO OU NA PAREDE
	ELETRODUTO CORRUGADO FLEXÍVEL REFORÇADO EMBUTIDO NO PISO
	ELETRODUTO FLEXÍVEL PEAD EMBUTIDO NA PAREDE
	ELETRODUTO FLEXÍVEL PEAD EMBUTIDO NO PISO
	ELETRODUTO EM AÇO GALVANIZADO EMBUTIDO NA PAREDE
	ELETRODUTO EM AÇO GALVANIZADO PELO ENTREFORRO
	ELETRODUTO EM AÇO GALVANIZADO EMBUTIDO NO PISO



1 | PLANTA BAIXA DA ILUMINAÇÃO EXTERNA  
ESCALA 1 : 100



**GOIAS**  
GOVERNO DO ESTADO



DIRETORIA - EXECUTIVA DE  
LIQUIDAÇÃO DE ESTATAIS  
GABINETE

---

**PROJETO ELÉTRICO**  
INSTITUCIONAL

**PROJETO EXECUTIVO**

ENDEREÇO  
RODOVIA BR 153, S/N, QUADRA ÁREA, LOTE ÁREA CHÁCARA RETIRO

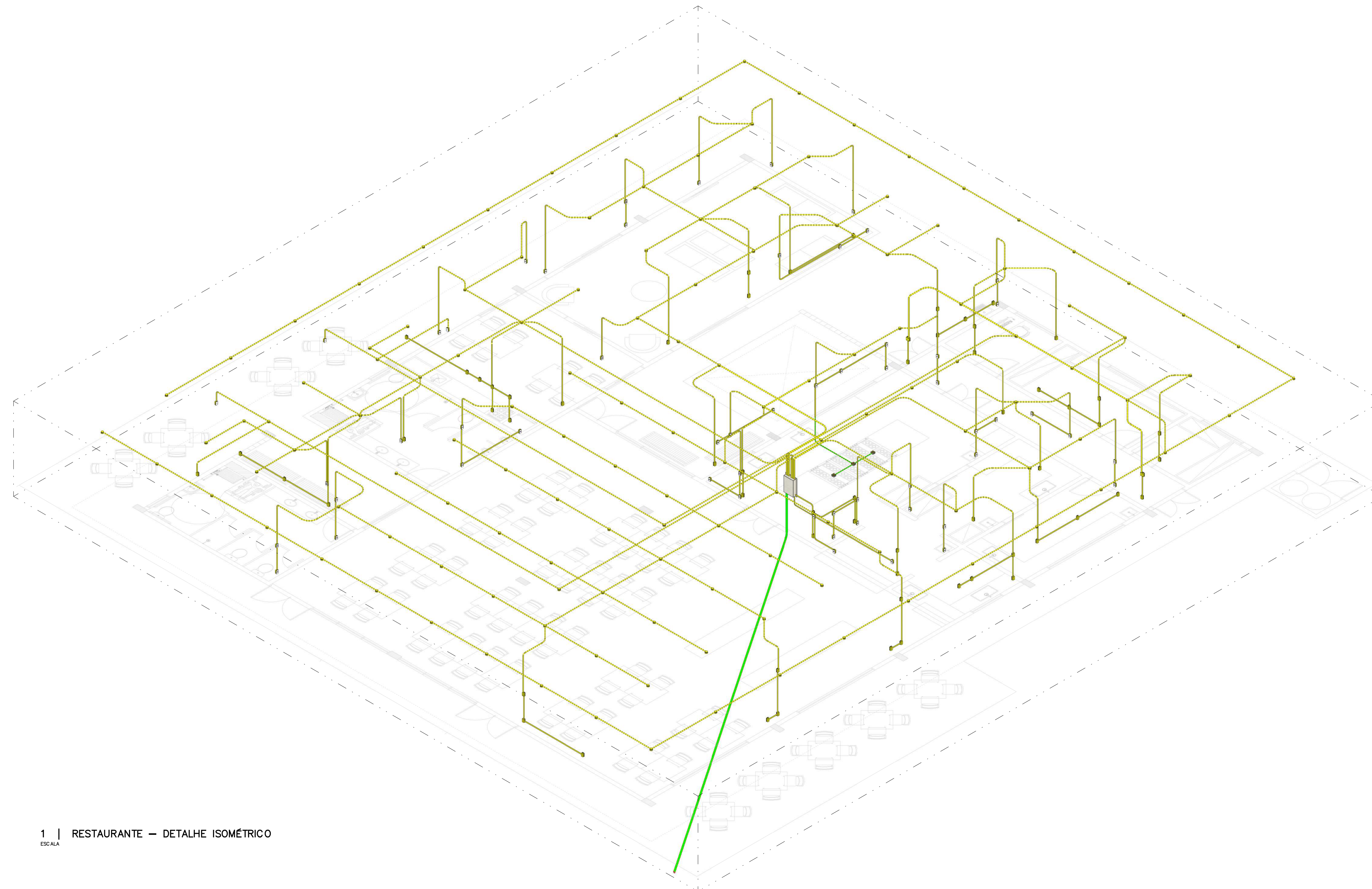
PROPRIETÁRIO  
METALS DE GOIÁS SA - METAGO EM LIQUIDAÇÃO CNPJ: 01.535.210/0001-47

AUTOR DO PROJETO  
ENGENHEIRO CIVIL - FELIPE BORGES ROSA CREA: 21.288/D-DF

AUTOR DO PROJETO  
ENGENHEIRO CIVIL - FELIPE BORGES ROSA CREA: 21.288/D-DF

---

<p>CONTEÚDO PLANTA BAIXA DA ILUMINAÇÃO EXTERNA</p> <p>ETAPA PROJETO EXECUTIVO</p> <p>ÁREA TOTAL DA CONSTRUÇÃO 2.243,34 m<sup>2</sup></p>	<p>DATA OUTUBRO   2021</p> <p>ARQUIVO 037.01</p> <p>ESCALA INDICADA</p> <p>PRANCHA <b>E-004</b></p>
--	---



LEGENDA	
SÍMBOLO	DISCRIMINAÇÃO
	TOMADA BAIXA 2P+T, 10A, A 30CM DO PISO, EMBUTIDO EM CAIXA 4X2
	TOMADA MÉDIA 2P+T, 10A, A 110CM DO PISO, EMBUTIDO EM CAIXA 4X2
	TOMADA ALTA 2P+T, 10A, A 210CM DO PISO, EMBUTIDO EM CAIXA 4X2
	TOMADA BAIXA 2P+T, 20A, A 30CM DO PISO, EMBUTIDO EM CAIXA 4X2
	TOMADA MÉDIA 2P+T, 20A, A 110CM DO PISO, EMBUTIDO EM CAIXA 4X2
	TOMADA ALTA 2P+T, 20A, A 210CM DO PISO, EMBUTIDO EM CAIXA 4X2
	TOMADA DE PISO 2P+T, 10A
	TOMADA DE PISO 2P+T, 20A
	PONTO DE FORÇA COM PLACA SAÍDA DE FIO, A 230CM DO PISO ACABADO
	PONTO DE FORÇA COM PLACA SAÍDA DE FIO, A 70 CM DO PISO ACABADO
	INTERRUPTOR SIMPLES DE UMA SEÇÃO, EMBUTIDO EM CAIXA 4X2
	INTERRUPTOR PARALELO (THREE-WAY), EMBUTIDO EM CAIXA 4X2
	INTERRUPTOR INTERMEDIÁRIO EMBUTIDO EM CAIXA 4X2
	PULSADOR
	PONTO PARA CAMPAINHA
	SENSOR DE PRESENÇA DE PAREDE, EMBUTIDO EM CAIXA 4X2
	SENSOR DE PRESENÇA DE TETO
	LUMINÁRIA LED EMBUTIDA NO TETO
	ARANDELA LED, H=1,60M OU CONFORME INDICADO
	QUADRO DE DISTRIBUIÇÃO
	QUADRO DE MEDIÇÃO
	CAIXA DE PASSAGEM NA PAREDE
	CAIXA DE PASSAGEM NO PISO
	ELETRODUTO QUE SOBEE
	CONDUTORES NEUTRO, FASE, TERRA E RETORNO, RESPECTIVAMENTE
	ELETRODUTO CORRUGADO FLEXÍVEL EMBUTIDO NA PAREDE
	ELETRODUTO CORRUGADO FLEXÍVEL PELO ENTREFORRO
	ELETRODUTO CORRUGADO FLEXÍVEL EMBUTIDO NO PISO
	ELETRODUTO CORRUGADO FLEXÍVEL REFORÇADO EMBUTIDO NO TETO OU NA PAREDE
	ELETRODUTO CORRUGADO FLEXÍVEL REFORÇADO EMBUTIDO NO PISO
	ELETRODUTO FLEXÍVEL PEAD EMBUTIDO NA PAREDE
	ELETRODUTO FLEXÍVEL PEAD EMBUTIDO NO PISO
	ELETRODUTO EM AÇO GALVANIZADO EMBUTIDO NA PAREDE
	ELETRODUTO EM AÇO GALVANIZADO PELO ENTREFORRO
	ELETRODUTO EM AÇO GALVANIZADO EMBUTIDO NO PISO

1 | RESTAURANTE – DETALHE ISOMÉTRICO  
ESCALA



**PROJETO ELÉTRICO**  
INSTITUCIONAL

**PROJETO EXECUTIVO**

ENDEREÇO  
RODOVIA BR 153, S/N, QUADRA ÁREA, LOTE ÁREA CHÁCARA RETIRO

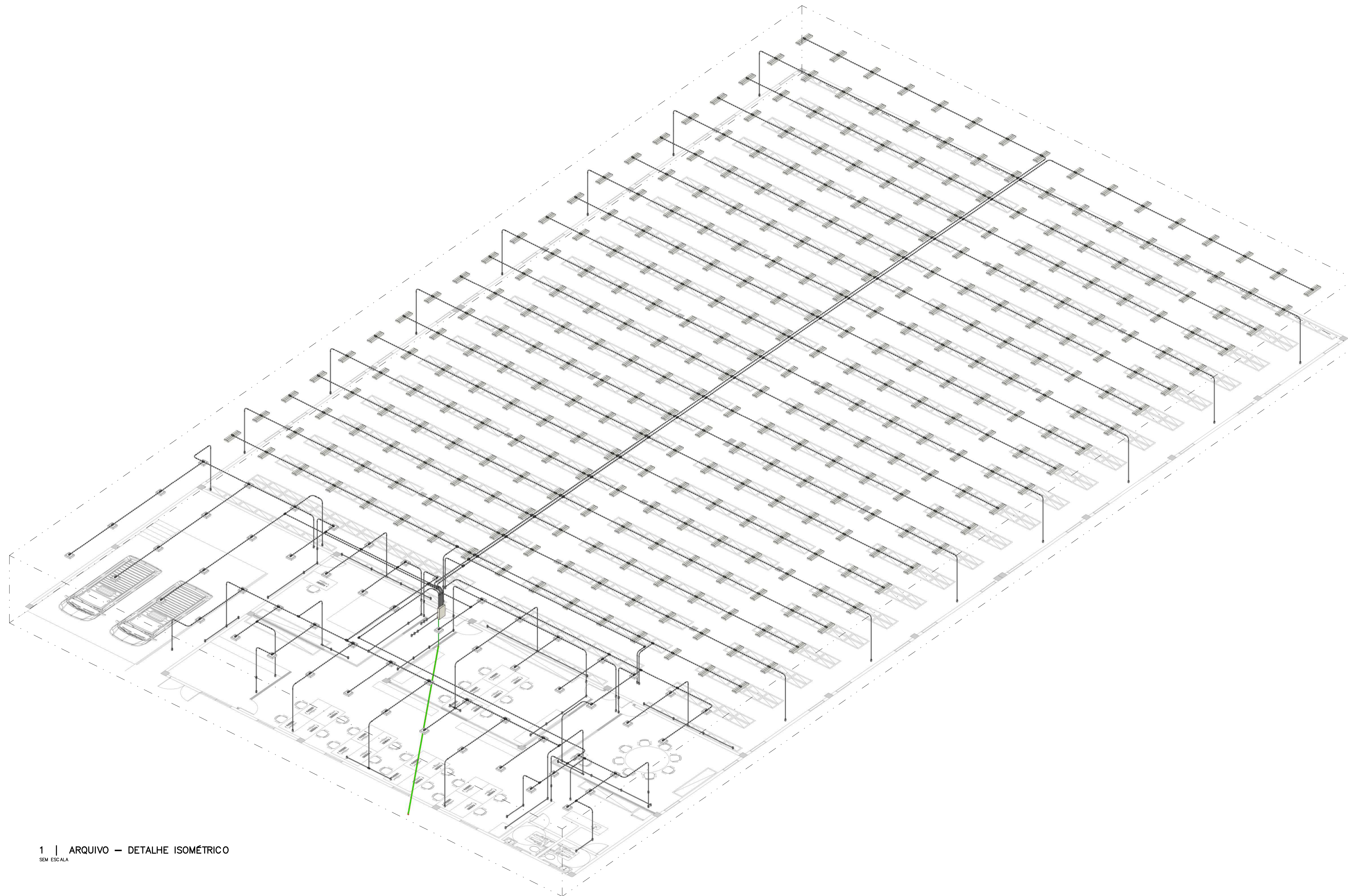
PROPRIETÁRIO  
METAIS DE GOIÁS SA - METAGO EM LIQUIDAÇÃO CNPJ: 01.535.210/0001-47

AUTOR DO PROJETO  
ENGENHEIRO CIVIL - FELIPE BORGES ROSA CREA: 21.288/D-DF

AUTOR DO PROJETO  
ENGENHEIRO CIVIL - FELIPE BORGES ROSA CREA: 21.288/D-DF

	CONTEÚDO DETALHE ISOMÉTRICO DO RESTAURANTE	DATA OUTUBRO   2021
	ETAPA PROJETO EXECUTIVO	ARQUIVO 037.01
	ÁREA TOTAL DA CONSTRUÇÃO 2.243,34 m²	ESCALA INDICADA

**E-005**



1 | ARQUIVO — DETALHE ISOMÉTRICO  
SEM ESCALA

### LEGENDA

SÍMBOLO	DISCRIMINAÇÃO
	TOMADA BAIXA 2P+T, 10A, A 30CM DO PISO, EMBUTIDO EM CAIXA 4X2
	TOMADA MÉDIA 2P+T, 10A, A 110CM DO PISO, EMBUTIDO EM CAIXA 4X2
	TOMADA ALTA 2P+T, 10A, A 210CM DO PISO, EMBUTIDO EM CAIXA 4X2
	TOMADA BAIXA 2P+T, 20A, A 30CM DO PISO, EMBUTIDO EM CAIXA 4X2
	TOMADA MÉDIA 2P+T, 20A, A 110CM DO PISO, EMBUTIDO EM CAIXA 4X2
	TOMADA ALTA 2P+T, 20A, A 210CM DO PISO, EMBUTIDO EM CAIXA 4X2
	TOMADA DE PISO 2P+T, 10A
	TOMADA DE PISO 2P+T, 20A
	PONTO DE FORÇA COM PLACA SAÍDA DE FIO, A 230CM DO PISO ACABADO
	PONTO DE FORÇA COM PLACA SAÍDA DE FIO, A 70 CM DO PISO ACABADO
	INTERRUPTOR SIMPLES DE UMA SEÇÃO, EMBUTIDO EM CAIXA 4X2
	INTERRUPTOR PARALELO (THREE-WAY), EMBUTIDO EM CAIXA 4X2
	INTERRUPTOR INTERMEDIÁRIO EMBUTIDO EM CAIXA 4X2
	PULSADOR
	PONTO PARA CAMPAINHA
	SENSOR DE PRESENÇA DE PAREDE, EMBUTIDO EM CAIXA 4X2
	SENSOR DE PRESENÇA DE TETO
	LUMINÁRIA LED EMBUTIDA NO TETO
	ARANDELA LED, H=1,60M OU CONFORME INDICADO
	QUADRO DE DISTRIBUIÇÃO
	QUADRO DE MEDIÇÃO
	CAIXA DE PASSAGEM NA PAREDE
	CAIXA DE PASSAGEM NO PISO
	ELETRODUTO QUE SOBEE
	CONDUTORES NEUTRO, FASE, TERRA E RETORNO, RESPECTIVAMENTE
	ELETRODUTO CORRUGADO FLEXÍVEL EMBUTIDO NA PAREDE
	ELETRODUTO CORRUGADO FLEXÍVEL PELO ENTREFORRO
	ELETRODUTO CORRUGADO FLEXÍVEL EMBUTIDO NO PISO
	ELETRODUTO CORRUGADO FLEXÍVEL REFORÇADO EMBUTIDO NO TETO OU NA PAREDE
	ELETRODUTO CORRUGADO FLEXÍVEL REFORÇADO EMBUTIDO NO PISO
	ELETRODUTO FLEXÍVEL PEAD EMBUTIDO NA PAREDE
	ELETRODUTO FLEXÍVEL PEAD EMBUTIDO NO PISO
	ELETRODUTO EM AÇO GALVANIZADO EMBUTIDO NA PAREDE
	ELETRODUTO EM AÇO GALVANIZADO PELO ENTREFORRO
	ELETRODUTO EM AÇO GALVANIZADO EMBUTIDO NO PISO



É POR  
VOCE  
QUE A  
GENTE  
FAZ

DIRETORIA - EXECUTIVA DE  
LIQUIDAÇÃO DE ESTATAIS  
GABINETE

### PROJETO ELÉTRICO INSTITUCIONAL

#### PROJETO EXECUTIVO

ENDEREÇO  
RODOVIA BR 153, S/N, QUADRA ÁREA, LOTE ÁREA CHÁCARA RETIRO

PROPRIETÁRIO  
METAIS DE GOIÁS SA - METAGO EM LIQUIDAÇÃO CNPJ: 01.535.210/0001-47

AUTOR DO PROJETO  
ENGENHEIRO CIVIL - FELIPE BORGES ROSA CREA: 21.288/D-DF

AUTOR DO PROJETO  
ENGENHEIRO CIVIL - FELIPE BORGES ROSA CREA: 21.288/D-DF

CONTEÚDO  
DETALHE ISOMÉTRICO DO ARQUIVO

DATA  
OUTUBRO | 2021

ARQUIVO  
037.01

ETAPA  
PROJETO EXECUTIVO

ESCALA  
INDICADA

ÁREA TOTAL DA CONSTRUÇÃO  
2.243,34 m<sup>2</sup>

PRANCHA  
E-006