

Legenda de condutores	
	Direta
	Teto
	Média
	Baixa
	Eletrocaixa
	Piso

Legenda das indicações	
AC12K	Tomada de Uso específico - Condicionador de ar Split 12000BTU-SM
AC18K	Tomada de Uso específico - Condicionador de ar Split 18000BTU-SM
AC22K	Tomada de Uso específico - Condicionador de ar Split 22000BTU-SM
AC30K	Tomada de Uso específico - Condicionador de ar Split 30000BTU
AC36K	Tomada de Uso específico - Condicionador de ar Split 36000BTU
AMP	Tomada em conduto de PVC 5 entradas - 3x4" - 2P+1 10 A - baixa - IMPRESSORA
CH	Curva horizontal 90° - 100x100mm
CV90E	Curva vertical externa 90° - 100x100mm
CZR	Cruzeira reta (X) 90° - 100x100mm
TH	T horizontal 90° - 100x100mm
TV90	T vertical desce - 100x100mm
TVS	T vertical sobe - 100x100mm
TCV	MOTORES - tcv monofásico

Legenda	
	LUMINÁRIA PARA 2 LAMPADAS LED - 2x25W
	Condutele de PVC - Modelo T
	Condutele de PVC 5 entradas - Modelo X
	Curva 90°
	Curva horizontal 90°
	Saida dupla para eletroduto
	Saida horizontal para eletroduto
	T horizontal 90°
	T vertical sobe
	Cruzeira reta (X) 90°
	Curva vertical externa 90°
	Interruptor 1 simples e 1 paralelo a 1,20m do piso
	Interruptor intermediário 1 teca a 1,20m do piso
	Interruptor simples 1 teca a 1,20m do piso
	Interruptor simples 2 tecas a 1,20m do piso
	Interruptor paralelo 1 teca a 1,20m do piso
	Tomada baixa a 0,30m do piso
	3 tomadas baixas a 0,30m do piso
	Tomada média a 1,20m do piso
	Tomada média a 1,20m do piso
	Tomada alta a 1,80m do piso
	Tomada alta a 1,80m do piso
	Tomada pAr Cond. Split a 2,2m do piso
	Quadro de distribuição
	Motor monofásico
	Ponto p/ luminária - 50W
	Refletor de led
	Relé Fotobalístico
	Bloco autônomo lum. emergência no teto
	Caixa de passagem

Legenda de fachos	
74	EE8 IL5 TR 4 2 5 15 2 5
75	EE8 IL5 TR 4 2 5 15 2 5
76	EE8 IL5 TR 4 2 5 15 2 5
77	AR1 AR2 AR3 AR4 AR5 IL1 IL2 IL3 IL4 IL5 4 2 5 15 2 5 4
78	EE7 IL1 IL2 IL3 IL4 IL5 4 2 5 15 2 5 4
79	AR1 AR2 AR3 AR4 AR5 IL1 IL2 IL3 IL4 IL5 4 2 5 15 2 5 4
80	AR1 AR2 AR3 AR4 AR5 IL1 IL2 IL3 IL4 IL5 4 2 5 15 2 5 4
81	AR1 AR2 AR3 AR4 AR5 IL1 IL2 IL3 IL4 IL5 4 2 5 15 2 5 4
82	AR1 AR2 AR3 AR4 AR5 IL1 IL2 IL3 IL4 IL5 4 2 5 15 2 5 4
83	AR1 AR2 AR3 AR4 AR5 IL1 IL2 IL3 IL4 IL5 4 2 5 15 2 5 4
84	AR1 AR2 AR3 AR4 AR5 IL1 IL2 IL3 IL4 IL5 4 2 5 15 2 5 4
85	AR1 AR2 AR3 AR4 AR5 IL1 IL2 IL3 IL4 IL5 4 2 5 15 2 5 4
86	AR1 AR2 AR3 AR4 AR5 IL1 IL2 IL3 IL4 IL5 4 2 5 15 2 5 4
87	AR1 AR2 AR3 AR4 AR5 IL1 IL2 IL3 IL4 IL5 4 2 5 15 2 5 4
88	AR1 AR2 AR3 AR4 AR5 IL1 IL2 IL3 IL4 IL5 4 2 5 15 2 5 4
89	AR1 AR2 AR3 AR4 AR5 IL1 IL2 IL3 IL4 IL5 4 2 5 15 2 5 4
90	AR1 AR2 AR3 AR4 AR5 IL1 IL2 IL3 IL4 IL5 4 2 5 15 2 5 4
91	AR1 AR2 AR3 AR4 AR5 IL1 IL2 IL3 IL4 IL5 4 2 5 15 2 5 4
92	AR1 AR2 AR3 AR4 AR5 IL1 IL2 IL3 IL4 IL5 4 2 5 15 2 5 4
93	AR1 AR2 AR3 AR4 AR5 IL1 IL2 IL3 IL4 IL5 4 2 5 15 2 5 4
94	AR1 AR2 AR3 AR4 AR5 IL1 IL2 IL3 IL4 IL5 4 2 5 15 2 5 4
95	AR1 AR2 AR3 AR4 AR5 IL1 IL2 IL3 IL4 IL5 4 2 5 15 2 5 4
96	AR1 AR2 AR3 AR4 AR5 IL1 IL2 IL3 IL4 IL5 4 2 5 15 2 5 4
97	AR1 AR2 AR3 AR4 AR5 IL1 IL2 IL3 IL4 IL5 4 2 5 15 2 5 4
98	AR1 AR2 AR3 AR4 AR5 IL1 IL2 IL3 IL4 IL5 4 2 5 15 2 5 4
99	AR1 AR2 AR3 AR4 AR5 IL1 IL2 IL3 IL4 IL5 4 2 5 15 2 5 4
100	AR1 AR2 AR3 AR4 AR5 IL1 IL2 IL3 IL4 IL5 4 2 5 15 2 5 4

- NOTAS**  
**PROJETO ELÉTRICO:**
- A SIMBOLOGIA ELÉTRICA É MERAMENTE REPRESENTATIVA, NÃO REPRESENTANDO AS REAIS MEDIDAS DOS EQUIPAMENTOS A SEREM INSTALADOS.
  - AS INSTALAÇÕES APARENTES DEVERÃO SER REALIZADAS COM PINTURA NA COR DA PAREDE.
  - A INSTALAÇÃO DEVERÁ SER EXECUTADA POR EMPRESA ESPECIALIZADA, REGISTRADA NO CREA REGIONAL. A QUAL DEVE EMITIR O RELATÓRIO TÉCNICO DAS INSTALAÇÕES, AS-BUILT E ANOTAÇÃO DE RESPONSABILIDADE TÉCNICA (ART) DA OBRA.
  - ESTE PROJETO NÃO PODERÁ SOFRER MODIFICAÇÕES SEM AUTORIZAÇÃO PRÉVIA DO PROJETISTA.

**REFORMA - PRÉDIO CAT**

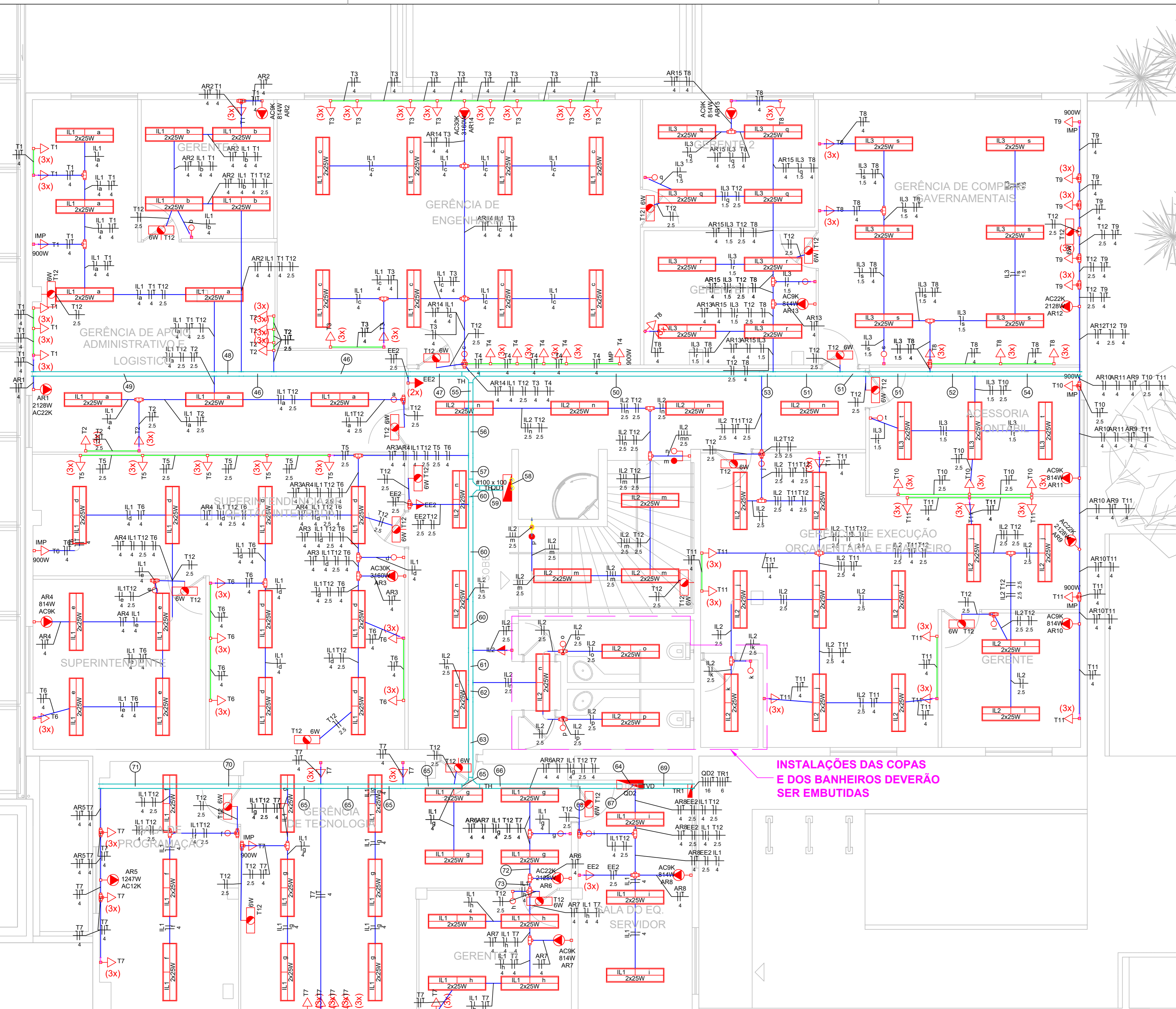
OBRA: REFORMA - PRÉDIO CAT  
 END: RUA 201, Nº 430 - BEM-ESTAR VILA NOVA - GOIÂNIA - GO - CEP 74643-050  
 TÍTULO: ELÉTRICO  
 TERREO  
 CONTEÚDO: PLANTA BAIXA  
 LEGENDAS

PROPRIETÁRIO: SECRETARIA DE ESTADO DA ADMINISTRAÇÃO  
 AUTORES: VICTOR FIDELIS FREITAS  
 101869878D-GO  
 REV. PROJETO: VICTOR FIDELIS FREITAS - CREA 101869878D-GO

DESENHADO: EL-01  
 TABELADO: 100  
 UNIDADE: CM  
 DATA: 15/08/2021  
 REVISÃO: 06  
 15/08/2021

APROVAÇÃO: [Assinatura]  
 1 / 5

ESTE PROJETO É PROTEGIDO POR LEI DE DIREITO AUTORA, SENDO PROIBIDA SUA REPRODUÇÃO TOTAL OU PARCIAL, SEM A PERMISSÃO DA LEI DE DIREITO AUTORA.



**1º PAV.  
ESC. 1/50**

INSTALAÇÕES DAS COPAS  
E DOS BANHEIROS DEVERÃO  
SER EMBUTIDAS

Legenda de fachão	
(46)	AR1AR2IL1 T1 T12 T2 4 4 25 25
(47)	AR1AR2EEL1 T1 T12 4 25 4 25
(48)	AR1IL1 T1 T12 T2 4 4 25 25
(49)	AR1T1 4
(50)	AR10AR11AR12AR13AR15 ARS T8 T9 T10 T11 T12 T8 15 15 25 4 25 4
(51)	AR10AR11AR12AR13 ARS IL3 T10 T11 T12 T9 15 15 25 4 25 4
(52)	AR10AR11AR12 ARS IL3 T10 T11 T12 T9 4 15 25 4 25 4
(53)	AR10AR11AR12AR13 ARS IL3 T10 T11 T12 T8 T9 15 25 4 25 4 4
(54)	AR10AR12 ARS T10 T11 T12 T9 4 25 4
(55)	AR10AR11AR12AR13 ARS IL3 T10 T11 T12 T8 T9 15 25 4 25 4 4
(56)	AR10AR12 ARS T10 T11 T12 T9 4 25 4
(57)	AR10AR11AR12AR13AR14 T10 T11 T12 T8 T9 15 25 4 25 4 4
(58)	AR10AR12 ARS IL3 T10 T11 T12 T9 15 15 25 4 25 4
(59)	AR10AR11AR12AR13AR14 T10 T11 T12 T8 T9 15 25 4 25 4 4
(60)	AR10AR12 ARS IL3 T10 T11 T12 T9 15 15 25 4 25 4
(61)	AR10AR11AR12AR13AR14 T10 T11 T12 T8 T9 15 25 4 25 4 4
(62)	AR10AR12 ARS IL3 T10 T11 T12 T9 15 15 25 4 25 4
(63)	AR10AR11AR12AR13AR14 T10 T11 T12 T8 T9 15 25 4 25 4 4
(64)	AR10AR12 ARS IL3 T10 T11 T12 T9 15 15 25 4 25 4
(65)	AR10AR11AR12AR13AR14 T10 T11 T12 T8 T9 15 25 4 25 4 4
(66)	AR10AR12 ARS IL3 T10 T11 T12 T9 15 15 25 4 25 4
(67)	AR10AR11AR12AR13AR14 T10 T11 T12 T8 T9 15 25 4 25 4 4
(68)	AR10AR12 ARS IL3 T10 T11 T12 T9 15 15 25 4 25 4
(69)	AR10AR11AR12AR13AR14 T10 T11 T12 T8 T9 15 25 4 25 4 4
(70)	AR10AR12 ARS IL3 T10 T11 T12 T9 15 15 25 4 25 4
(71)	AR10AR11AR12AR13AR14 T10 T11 T12 T8 T9 15 25 4 25 4 4
(72)	AR10AR12 ARS IL3 T10 T11 T12 T9 15 15 25 4 25 4
(73)	AR10AR11AR12AR13AR14 T10 T11 T12 T8 T9 15 25 4 25 4 4
(74)	AR10AR12 ARS IL3 T10 T11 T12 T9 15 15 25 4 25 4
(75)	AR10AR11AR12AR13AR14 T10 T11 T12 T8 T9 15 25 4 25 4 4
(76)	AR10AR12 ARS IL3 T10 T11 T12 T9 15 15 25 4 25 4
(77)	AR10AR11AR12AR13AR14 T10 T11 T12 T8 T9 15 25 4 25 4 4
(78)	AR10AR12 ARS IL3 T10 T11 T12 T9 15 15 25 4 25 4
(79)	AR10AR11AR12AR13AR14 T10 T11 T12 T8 T9 15 25 4 25 4 4
(80)	AR10AR12 ARS IL3 T10 T11 T12 T9 15 15 25 4 25 4
(81)	AR10AR11AR12AR13AR14 T10 T11 T12 T8 T9 15 25 4 25 4 4
(82)	AR10AR12 ARS IL3 T10 T11 T12 T9 15 15 25 4 25 4
(83)	AR10AR11AR12AR13AR14 T10 T11 T12 T8 T9 15 25 4 25 4 4
(84)	AR10AR12 ARS IL3 T10 T11 T12 T9 15 15 25 4 25 4
(85)	AR10AR11AR12AR13AR14 T10 T11 T12 T8 T9 15 25 4 25 4 4
(86)	AR10AR12 ARS IL3 T10 T11 T12 T9 15 15 25 4 25 4
(87)	AR10AR11AR12AR13AR14 T10 T11 T12 T8 T9 15 25 4 25 4 4
(88)	AR10AR12 ARS IL3 T10 T11 T12 T9 15 15 25 4 25 4
(89)	AR10AR11AR12AR13AR14 T10 T11 T12 T8 T9 15 25 4 25 4 4
(90)	AR10AR12 ARS IL3 T10 T11 T12 T9 15 15 25 4 25 4
(91)	AR10AR11AR12AR13AR14 T10 T11 T12 T8 T9 15 25 4 25 4 4
(92)	AR10AR12 ARS IL3 T10 T11 T12 T9 15 15 25 4 25 4
(93)	AR10AR11AR12AR13AR14 T10 T11 T12 T8 T9 15 25 4 25 4 4
(94)	AR10AR12 ARS IL3 T10 T11 T12 T9 15 15 25 4 25 4
(95)	AR10AR11AR12AR13AR14 T10 T11 T12 T8 T9 15 25 4 25 4 4
(96)	AR10AR12 ARS IL3 T10 T11 T12 T9 15 15 25 4 25 4
(97)	AR10AR11AR12AR13AR14 T10 T11 T12 T8 T9 15 25 4 25 4 4
(98)	AR10AR12 ARS IL3 T10 T11 T12 T9 15 15 25 4 25 4
(99)	AR10AR11AR12AR13AR14 T10 T11 T12 T8 T9 15 25 4 25 4 4
(100)	AR10AR12 ARS IL3 T10 T11 T12 T9 15 15 25 4 25 4

Legenda	
	LUMINÁRIA PARA 2 LAMPADAS LED - 2x25W
	Condute de PVC - Modelo T
	Condute de PVC 5 entradas - Modelo X
	Curva 90°
	Curva horizontal 90°
	Saída dupla para eletroduto
	Saída horizontal para eletroduto
	T horizontal 90°
	T vertical subida
	Curva vertical externa 90°
	Interruptor 1 simples e 1 paralelo a 1,20m do piso
	Interruptor intermediário 1 facia a 1,20m do piso
	Interruptor simples 1 facia a 1,20m do piso
	Interruptor simples 2 facias a 1,20m do piso
	Interruptor simples 3 facias a 1,20m do piso
	Interruptor paralelo 1 facia a 1,20m do piso
	Tomada banca a 0,30m do piso
	3 tomadas bancas a 0,30m do piso
	Tomada média a 1,20m do piso
	Tomada alta a 1,80m do piso
	Tomada alta a 1,80m do piso
	Tomada alta a 1,80m do piso
	Tomada p/4 Cond. Split a 2,2m do piso
	Quadro de distribuição
	Motor monofásico
	Ponto p/ luminária - 50W
	Refletor led
	Relé Fotoelétrico
	Bloco autônomo lum. emergência no teto
	Caixa de passagem

**NOTAS**

**PROJETO ELÉTRICO:**

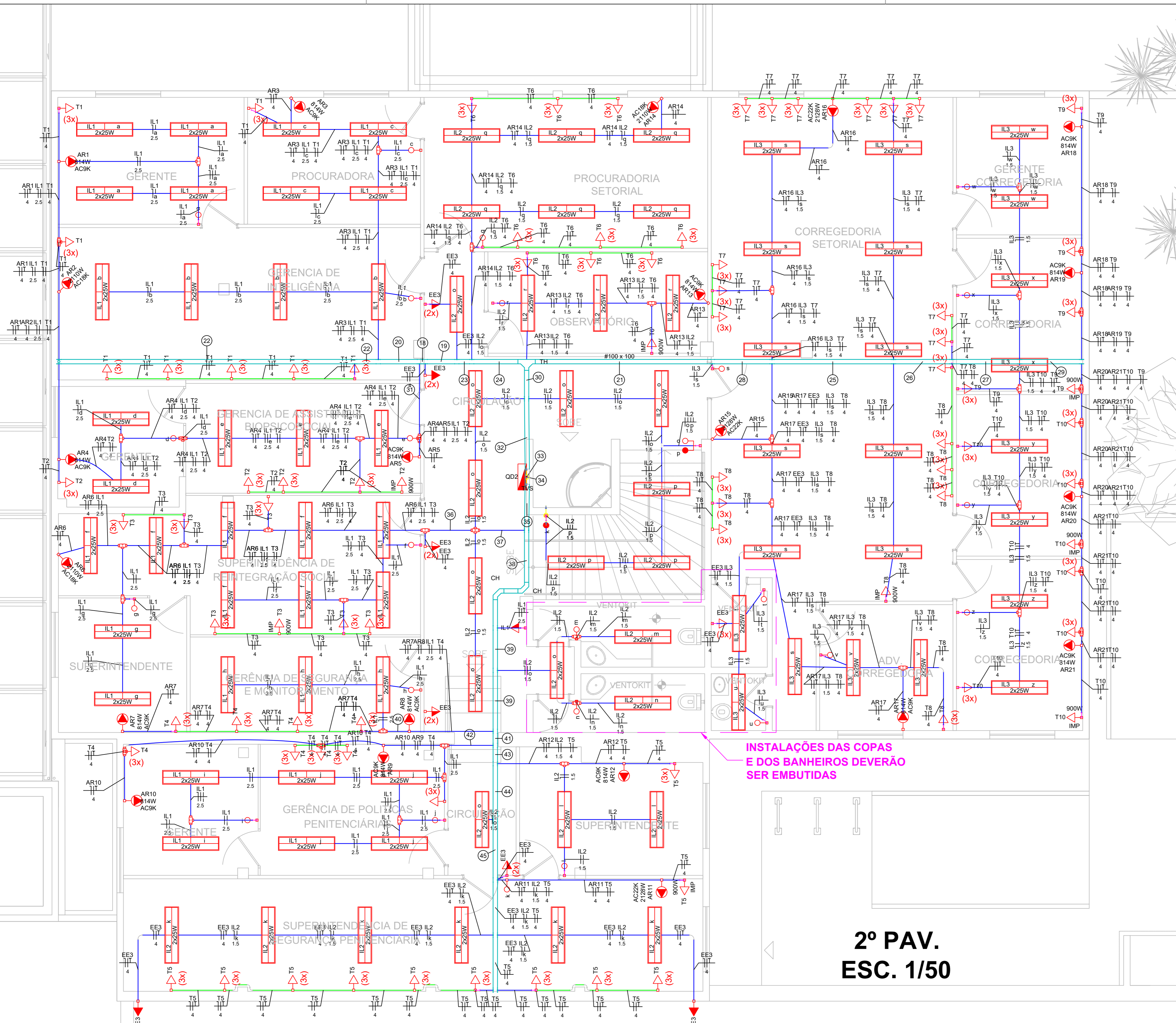
- A SIMBOLOGIA ELÉTRICA E MERAMENTE REPRESENTATIVA, NÃO REPRESENTANDO AS REAIS MEDIDAS DOS EQUIPAMENTOS A SEREM INSTALADOS.
- AS INSTALAÇÕES APARENTES DEVEEM SER REALIZADAS COM PINTURA NA COR DA PAREDE;
- A INSTALAÇÃO DEVERÁ SER EXECUTADA POR EMPRESA ESPECIALIZADA, REGISTRADA NO CREA REGIONAL. A QUAL DEVE EMITIR O RELATÓRIO TÉCNICO DAS INSTALAÇÕES, AS-BUILT E ANOTAÇÃO DE RESPONSABILIDADE TÉCNICA (ART) DA OBRA;
- ESTE PROJETO NÃO PODERÁ SOFRER MODIFICAÇÕES SEM AUTORIZAÇÃO PRÉVIA DO PROJETISTA.

<b>REFORMA - PRÉDIO CAT</b>	
TÍTULO: ELÉTRICO	CONTEÚDO: PLANTA BAIXA LEGENDAS
PROPRIETÁRIO: SECRETARIA DE ESTADO DA ADMINISTRAÇÃO	DESENHA: EL-02
AUTORES: VICTOR FIELES FREITAS 101689879D-GO	REVISÃO: CM
DT. PROJETO: VICTOR FIELES FREITAS - CREA 101689879D-GO	DATA: 15/06/2021
	REVISÃO: RB 15/06/2021
	PROJ. 2/5

ESTE PROJETO É PROPRIEDADE DO PROJETA. SEU USO PARA FINS NÃO PREVISTOS NA REPRODUÇÃO TOTAL OU PARCIAL, SEM A PERMISSÃO DO PROJETA, É PROIBIDO.

Legenda de condutos	
	Duto
	Teto
	Média
	Banca
	Eletrotalha
	Piso

Legenda das indicações	
AC10K	Tomada de Uso específico - Condicionador de ar Split 12000BTU-SM
AC10K	Tomada de Uso específico - Condicionador de ar Split 18000BTU-SM
AC20K	Tomada de Uso específico - Condicionador de ar Split 22000BTU-SM
AC30K	Tomada de Uso específico - Condicionador de ar Split 30000BTU
AC30K	Tomada de Uso específico - Condicionador de ar Split 9000BTU
IMP	Tomada em condute de PVC 5 entradas - 3/4" - 2P+1 10A - banca - IMPRESSORA
CH	Curva horizontal 90° - 100x100mm
CV90	Curva vertical externa 90° - 100x100mm
CZR	Cruzeira reta (90°) - 100x100mm
TH	T horizontal 90° - 100x100mm
TVD	T vertical descida - 100x100mm
TVS	T vertical subida - 100x100mm
TCV	MOTORES - lev monofásico



2º PAV.  
ESC. 1/50

INSTALAÇÕES DAS COPAS  
E DOS BANHEIROS DEVERÃO  
SER EMBUTIDAS

Legenda de fachos

18	AR14AR15AR16AR17AR18AR19
19	AR14AR15AR16AR17AR18AR19
20	AR14AR15AR16AR17AR18AR19
21	AR14AR15AR16AR17AR18AR19
22	AR14AR15AR16AR17AR18AR19
23	AR14AR15AR16AR17AR18AR19
24	AR14AR15AR16AR17AR18AR19
25	AR14AR15AR16AR17AR18AR19
26	AR14AR15AR16AR17AR18AR19
27	AR14AR15AR16AR17AR18AR19
28	AR14AR15AR16AR17AR18AR19
29	AR14AR15AR16AR17AR18AR19
30	AR14AR15AR16AR17AR18AR19
31	AR14AR15AR16AR17AR18AR19
32	AR14AR15AR16AR17AR18AR19
33	AR14AR15AR16AR17AR18AR19
34	AR14AR15AR16AR17AR18AR19
35	AR14AR15AR16AR17AR18AR19
36	AR14AR15AR16AR17AR18AR19
37	AR14AR15AR16AR17AR18AR19
38	AR14AR15AR16AR17AR18AR19
39	AR14AR15AR16AR17AR18AR19
40	AR14AR15AR16AR17AR18AR19
41	AR14AR15AR16AR17AR18AR19
42	AR14AR15AR16AR17AR18AR19
43	AR14AR15AR16AR17AR18AR19
44	AR14AR15AR16AR17AR18AR19
45	AR14AR15AR16AR17AR18AR19

Legenda de condutos

Cabamento	Direto
	Teto
	Méda
	Baixa
	Eletrotubo
	Piso

Legenda das indicações

AC12K	Tomada de Uso específico - Condicionador de ar Split 12000BTU-SM
AC12K	Tomada de Uso específico - Condicionador de ar Split 18000BTU
AC22K	Tomada de Uso específico - Condicionador de ar Split 22000BTU-SM
AC32K	Tomada de Uso específico - Condicionador de ar Split 30000BTU
AC3K	Tomada de Uso específico - Condicionador de ar Split 9000BTU
IMP	Tomada em conduto de PVC 5 entradas - 3/4" - 2P+1 10A - baixa - IMPRESSORA
CH	Curva horizontal 90° - 100x100mm
CEV90	Curva vertical externa 90° - 100x100mm
CZR	Cruzeira reta (90°) - 100x100mm
TH	Horizontal 90° - 100x100mm
TV0	T vertical descida - 100x100mm
TVS	T vertical subida - 100x100mm
TCV	MOTORES - lev. monofásico

Legenda

[Linha vermelha]	LUMINÁRIA PARA 2 LAMPADAS LED - 2x25W
[Linha verde]	Condute de PVC - Modelo T
[Linha azul]	Condute de PVC 5 entradas - Modelo X
[Linha amarela]	Curva 90°
[Linha magenta]	Curva horizontal 90°
[Linha ciano]	Saída dupla para eletrotubo
[Linha roxo]	Saída horizontal para eletrotubo
[Linha verde-claro]	T horizontal 90°
[Linha amarelo-claro]	T vertical subida
[Linha magenta-claro]	Cruzeira reta (90°)
[Linha ciano-claro]	Curva vertical externa 90°
[Linha roxo-claro]	Interruptor 1 simples e 1 paralelo a 1,20m do piso
[Linha verde-claro-claro]	Interruptor intermediário 1 tacia a 1,20m do piso
[Linha amarelo-claro-claro]	Interruptor simples 1 tacia a 1,20m do piso
[Linha magenta-claro-claro]	Interruptor simples 2 tacias a 1,20m do piso
[Linha ciano-claro-claro]	Interruptor simples 3 tacias a 1,20m do piso
[Linha roxo-claro-claro]	Interruptor paralelo 1 tacia a 1,20m do piso
[Linha verde-claro-claro-claro]	Tomada baixa a 0,30m do piso
[Linha amarelo-claro-claro-claro]	Tomada média a 1,20m do piso
[Linha magenta-claro-claro-claro]	Tomada média a 1,20m do piso
[Linha ciano-claro-claro-claro]	Tomada alta a 1,80m do piso
[Linha roxo-claro-claro-claro]	Tomada alta a 1,80m do piso
[Linha verde-claro-claro-claro-claro]	Tomada p/Ar Cond. Split a 2,2m do piso
[Linha amarelo-claro-claro-claro-claro]	Quadro de distribuição
[Linha magenta-claro-claro-claro-claro]	Motor monofásico
[Linha ciano-claro-claro-claro-claro]	Ponto p/ luminária - 50W
[Linha roxo-claro-claro-claro-claro]	Refletor de led
[Linha verde-claro-claro-claro-claro-claro]	Relé Fotoelétrico
[Linha amarelo-claro-claro-claro-claro-claro]	Bloco autônomo lum. emergência no teto
[Linha magenta-claro-claro-claro-claro-claro]	Caixa de passagem

- NOTAS
- PROJETO ELÉTRICO:
- A SIMBOLOGIA ELÉTRICA É MERAMENTE REPRESENTATIVA, NÃO REPRESENTANDO AS REAIS MEDIDAS DOS EQUIPAMENTOS A SEREM INSTALADOS;
  - AS INSTALAÇÕES APARENTES DEVEM SER REALIZADAS COM PINTURA NA COR DA PAREDE;
  - A INSTALAÇÃO DEVERÁ SER EXECUTADA POR EMPRESA ESPECIALIZADA, REGISTRADA NO CREA REGIONAL. A QUAL DEVE EMITIR O RELATÓRIO TÉCNICO DAS INSTALAÇÕES, AS-BUILT E ANOTAÇÃO DE RESPONSABILIDADE TÉCNICA (ART) DA OBRA;
  - ESTE PROJETO NÃO PODERÁ SOFRER MODIFICAÇÕES SEM AUTORIZAÇÃO PRÉVIA DO PROJETISTA.

REFORMA - PRÉDIO CAT

PROJETO ELÉTRICO

2º FAVIMENTO

PROPRIETÁRIO: SECRETARIA DE ESTADO DA ADMINISTRAÇÃO

AUTORES: VICTOR FIELES FREITAS 101688979D-GO

REVISÃO: 06 15062021

PROJETA: VICTOR FIELES FREITAS - CREA 101688979D-GO

CONTEÚDO: PLANTA BAIXA LEGENDAS

DESENHO: EL-03

ESCALA: 1/50

UNIDADE: CM

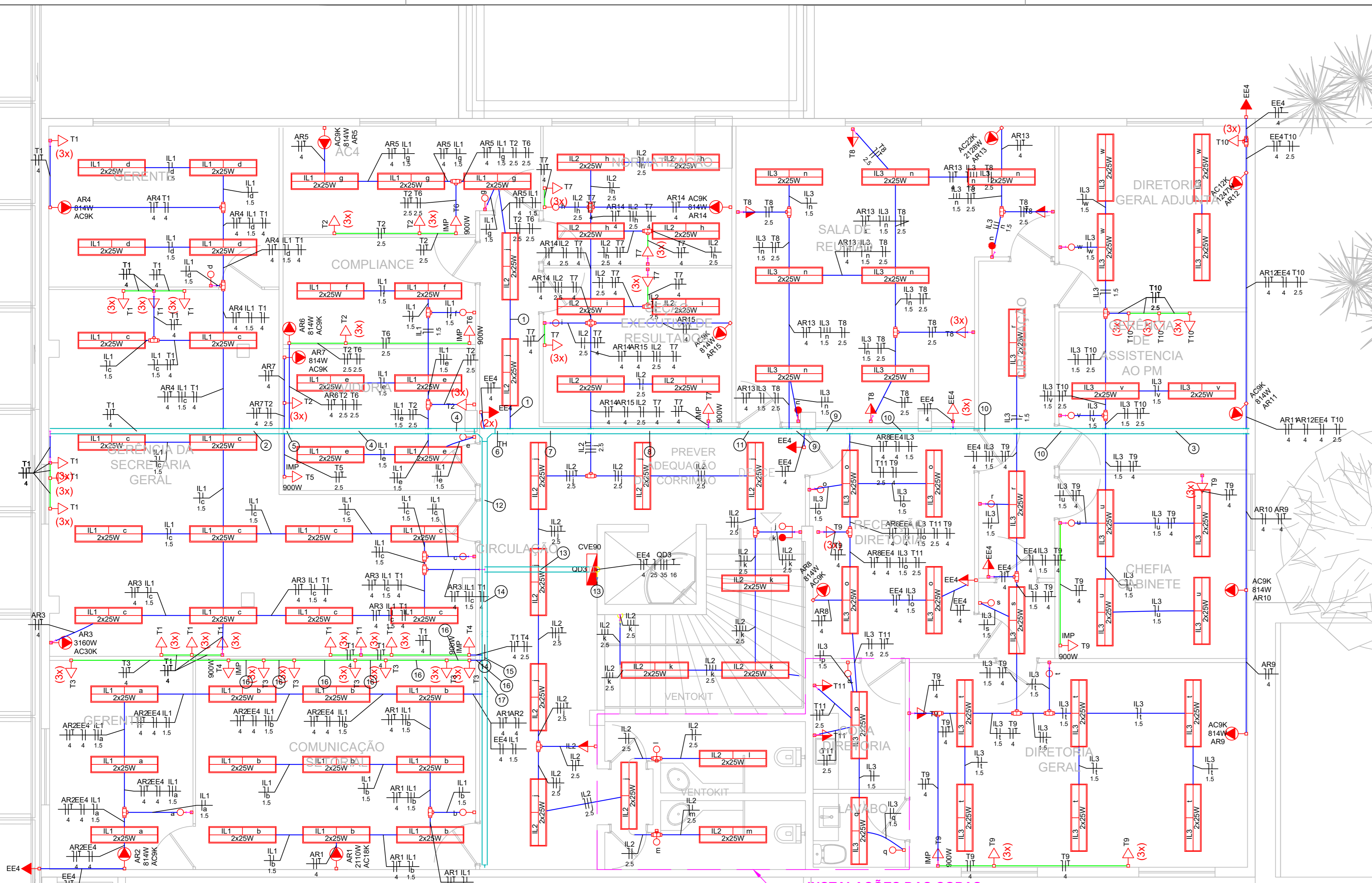
DATA: 15/06/2021

REVISÃO: 06 15062021

APROVAÇÃO: [Assinatura]

3 / 5

CAT\_A\_05\_000



INSTALAÇÕES DAS COPAS E DOS BANHEIROS DEVERÃO SER EMBUTIDAS

**3º PAV  
ESC. 1/50**

Legenda de faixas

1	ARS E1 L2 T2 T6 4 1.5 2.5 2.5 2.5
2	ARS E1 T1 4 1.5 4
3	ARI0A1 RI2 ARS EEA T10 4 1.5 4 2.5
4	ARS0A07 E1 L1 T1 T2 1.5 1.5 4 1.5 4 2.5 2.5 2.5
5	ARS0A7 E1 L1 T1 T2 T5 4 1.5 4 1.5 4 2.5
6	ARI0A1 RI2 ARS0A1 RI15 ARS ARS ARS EEA E1 L2 E3 T10 T11 T12 T13 T14 1.5 1.5 2.5 2.5 2.5 4 1.5 1.5 2.5 2.5 2.5 4
7	ARI0A1 RI2 ARS0A1 RI15 ARS ARS EEA E2 E3 T10 T11 T12 T13 T14 2.5 4 2.5 4
8	ARI0A1 RI2 ARS ARS EEA E3 T10 T11 T12 T13 1.5 1.5 2.5 2.5 4 2.5
9	ARI0A1 RI2 ARS ARS EEA E3 T10 T11 T12 T13 1.5 2.5 2.5 4
10	ARI0A1 RI2 ARS EEA E3 T10 T11 T12 T13 2.5 4
11	ARI0A1 RI2 ARS ARS EEA E3 T10 T11 T12 T13 4 1.5 2.5 2.5 2.5 4
12	ARS ARS ARS ARS ARS EEA E1 E2 E3 T1 T2 T3 T4 1.5 1.5 1.5 1.5 1.5 1.5 2.5 2.5 2.5 2.5 2.5 4
13	ARS ARS ARS ARS ARS EEA E1 E2 E3 T1 T2 T3 T4 1.5 1.5 1.5 1.5 1.5 1.5 2.5 2.5 2.5 2.5 2.5 4
14	ARS ARS ARS ARS ARS EEA E1 E2 E3 T1 T2 T3 T4 1.5 1.5 1.5 1.5 1.5 1.5 2.5 2.5 2.5 2.5 2.5 4
15	ARS ARS ARS ARS ARS EEA E1 E2 E3 T1 T2 T3 T4 1.5 1.5 1.5 1.5 1.5 1.5 2.5 2.5 2.5 2.5 2.5 4
16	ARS ARS ARS ARS ARS EEA E1 E2 E3 T1 T2 T3 T4 1.5 1.5 1.5 1.5 1.5 1.5 2.5 2.5 2.5 2.5 2.5 4
17	ARS ARS ARS ARS ARS EEA E1 E2 E3 T1 T2 T3 T4 1.5 1.5 1.5 1.5 1.5 1.5 2.5 2.5 2.5 2.5 2.5 4

Legenda de condutos

Cabamento	
Duto	
Tubo	
Mida	
Baixa	
Eletrotubo	
Piso	

Legenda das indicações

AC10K	Tomada de Uso específico - Condicionador de ar Split 12000BTU-SM
AC18K	Tomada de Uso específico - Condicionador de ar Split 18000BTU-SM
AC22K	Tomada de Uso específico - Condicionador de ar Split 22000BTU-SM
AC30K	Tomada de Uso específico - Condicionador de ar Split 30000BTU
AC3K	Tomada de Uso específico - Condicionador de ar Split 9000BTU
IMP	Tomada em conduto de PVC 5 entradas - 3/4" - 2P+1 10 A - IMPRESSORA
CH	Curva horizontal 90° - 100x100mm
CV90	Curva vertical externa 90° - 100x100mm
CZR	Cruzeta reta (2) 90° - 100x100mm
TH	T horizontal 90° - 100x100mm
TV0	T vertical desce - 100x100mm
TVS	T vertical sobe - 100x100mm
TCV	MOTORES - lev monofásico

Legenda

LUMINARIA PARA 2 LAMPADAS LED - 2x25W	
Condute de PVC - Modelo T	
Condute de PVC 5 entradas - Modelo X	
Curva 90°	
Curva horizontal 90°	
Saída dupla para eletrotubo	
Saída horizontal para eletrotubo	
T horizontal 90°	
T vertical sobe	
Cruzeta reta (2) 90°	
Curva vertical externa 90°	
Interruptor 1 simples e 1 paralelo a 1,20m do piso	
Interruptor intermediário 1 facia a 1,20m do piso	
Interruptor simples 1 facia a 1,20m do piso	
Interruptor simples 2 facias a 1,20m do piso	
Interruptor simples 3 facias a 1,20m do piso	
Interruptor paralelo 1 facia a 1,20m do piso	
Tomada baixa a 0,30m do piso	
3 tomadas baixas a 0,30m do piso	
Tomada média a 1,20m do piso	
Tomada média a 1,20m do piso	
Tomada alta a 1,80m do piso	
Tomada alta a 1,80m do piso	
Tomada p/Ar Cond. Split a 2,2m do piso	
Quadro de distribuição	
Motor monofásico	
Ponto p/ luminária - 50W	
Refletor de led	
Relé Fotoelétrico	
Bloco autônomo lum. emergência no teto	
Caixa de passagem	

**NOTAS**

**PROJETO ELÉTRICO:**

- A SIMBOLOGIA ELÉTRICA É MERAMENTE REPRESENTATIVA, NÃO REPRESENTANDO AS REAIS MEDIDAS DOS EQUIPAMENTOS A SEREM INSTALADOS;
- AS INSTALAÇÕES APARENTES DEVEM SER REALIZADAS COM PINTURA NA COR DA PAREDE;
- A INSTALAÇÃO DEVERÁ SER EXECUTADA POR EMPRESA ESPECIALIZADA, REGISTRADA NO CREA REGIONAL. A QUAL DEVE EMITIR O RELATÓRIO TÉCNICO DAS INSTALAÇÕES, AS-BUILT E ANOTAÇÃO DE RESPONSABILIDADE TÉCNICA (ART) DA OBRA;
- ESTE PROJETO NÃO PODERÁ SOFRER MODIFICAÇÕES SEM AUTORIZAÇÃO PRÉVIA DO PROJETISTA

**REFORMA - PRÉDIO CAT**

PROPRIETÁRIO: SECRETARIA DE ESTADO DA ADMINISTRAÇÃO

AUTORES: VICTOR FIDELIS FREITAS - CREA 101688970-GO

REVISÃO: RB - 15/06/2021

APROVAÇÃO: ENEEL

DESENHA: EL-04

RECALHA: USB

UNIDADE: CM

DATA: 15/06/2021

REVISÃO: RB - 15/06/2021

PROJETO: CAT - EL - 05 - 0000

4 / 5

ESTE PROJETO É PROTEGIDO POR LEI DE DIREITO AUTORAL. SERÁ PROIBIDA SUA REPRODUÇÃO TOTAL OU PARCIAL, SEM A PERMISSÃO DA ENEEL DE FEITO.

