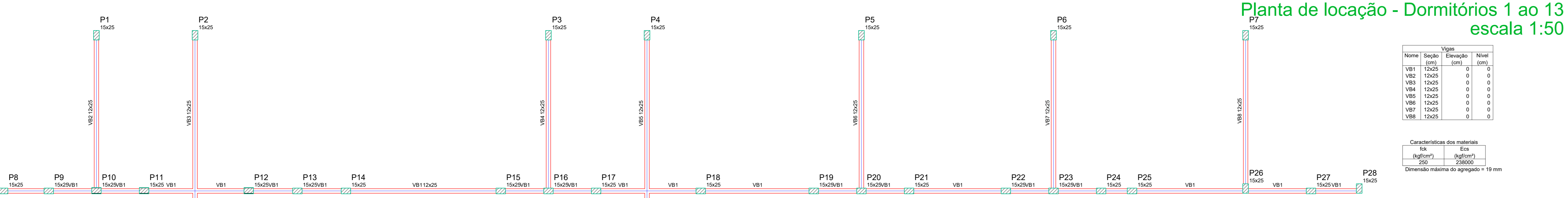


Nome	Seção (cm)	X (cm)	Y (cm)	Carga Máx. (tf)	Carga Mín. (tf)	Nk (kgf/m)	My (kgf/m)	Fx (tf)	Fy (tf)	Estaca	ca (cm)
P1	15x25	129.00	781.00	0.7	0.4	300	100	0.1	0.4	R20	-120
P2	15x25	250.15	781.00	0.7	0.4	400	100	0.1	0.3	R20	-120
P3	15x25	376.65	781.00	0.7	0.4	500	100	0.1	0.4	R20	-120
P4	15x25	503.15	781.00	0.7	0.4	600	100	0.1	0.3	R20	-120
P5	15x25	638.35	781.00	0.8	0.4	500	100	0.1	0.4	R20	-120
P6	15x25	781.00	781.00	0.8	0.4	600	100	0.1	0.5	R20	-120
P7	15x25	910.12	781.00	0.7	0.4	300	100	0.1	0.3	R20	-120
P8	15x25	1039.00	781.00	0.4	0.3	300	100	0.1	0.2	R20	-120
P9	15x25	1450.15	781.00	0.5	0.4	200	100	0.1	0.1	R20	-120
P10	15x25	1576.65	781.00	0.9	0.5	200	100	0.1	0.2	R20	-120
P11	15x25	1703.15	781.00	1.0	0.7	200	100	0.1	0.1	R20	-120
P12	15x25	1838.35	781.00	0.8	0.6	200	100	0.1	0.1	R20	-120
P13	15x25	1981.00	781.00	0.8	0.5	200	100	0.1	0.1	R20	-120
P14	15x25	2281.00	781.00	0.9	0.5	200	100	0.1	0.1	R20	-120
P15	15x25	2407.50	781.00	0.6	0.5	200	100	0.1	0.1	R20	-120
P16	15x25	2534.00	781.00	0.6	0.5	200	100	0.1	0.1	R20	-120
P17	15x25	2791.00	781.00	0.6	0.5	200	100	0.1	0.1	R20	-120
P18	15x25	2917.50	781.00	0.9	0.5	200	100	0.1	0.3	R20	-120
P19	15x25	3044.00	781.00	0.5	0.3	200	100	0.1	0.1	R20	-120
P20	15x25	3427.50	781.00	1.0	0.8	300	100	0.1	0.3	R20	-120
P21	15x25	3601.00	781.00	0.6	0.3	100	100	0.1	0.1	R20	-120
P22	15x25	3729.00	781.00	0.5	0.3	100	100	0.1	0.1	R20	-120
P23	15x25	4112.00	781.00	0.7	0.1	500	100	0.1	0.4	R20	-120
P24	15x25	4286.00	781.00	0.6	0.2	400	100	0.1	0.3	R20	-120
P25	15x25	4460.00	781.00	0.7	0.1	500	100	0.1	0.3	R20	-120
P26	15x25	4634.00	781.00	0.6	0.2	400	100	0.1	0.3	R20	-120
P27	15x25	4808.00	781.00	0.7	0.1	500	100	0.1	0.3	R20	-120
P28	15x25	4982.00	781.00	0.6	0.2	400	100	0.1	0.3	R20	-120
P29	15x25	5156.00	781.00	0.7	0.1	500	100	0.1	0.3	R20	-120
P30	15x25	5330.00	781.00	0.6	0.2	400	100	0.1	0.3	R20	-120

P1=P2=P3=P4=P5=P6=P7=P8=P9=P10=P11=P12
 =P13=P14=P15=P16=P17=P18=P19=P20=P21=P22
 =P23=P24=P25=P26=P27=P28=P29=P30



Forma do pavimento BALDRAME - escala 1:50

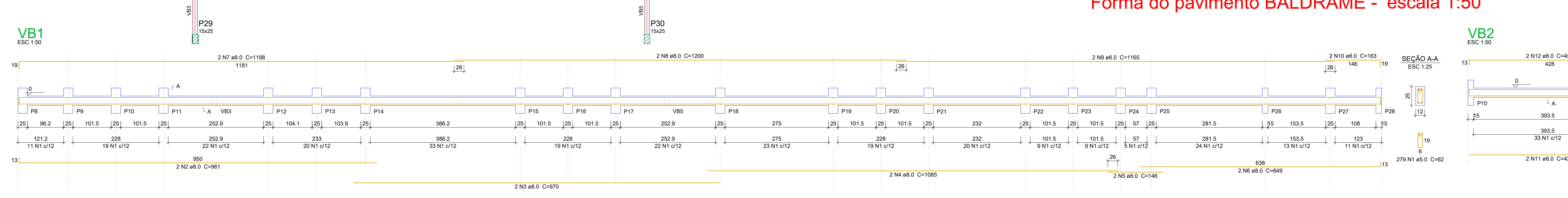
Relação do aço

ACO	N	DIAM (mm)	QUANT	UNIT (cm)	C.TOTAL (cm)
CASO	1	5.0	120	277	49600
CASO	2	10.0	120	277	33240

Resumo do aço

ACO	DIAM (mm)	C.TOTAL (m)	PESO = 10% (kg)
CASO	5.0	332.4	225.6
CASO	10.0	496.0	82.9
PESO TOTAL			225.6

Volume de concreto (C-25) = 3.15 m³
 Área de forma = 67.2 m²



Forma do pavimento TERREO - escala 1:50

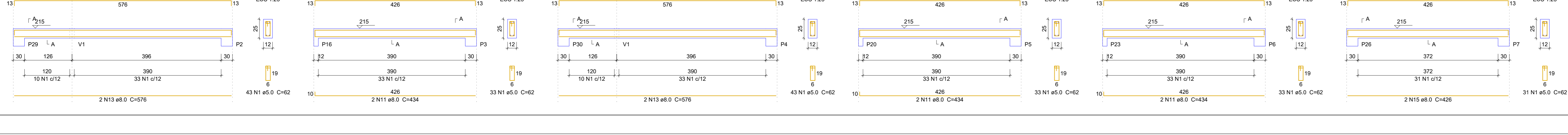
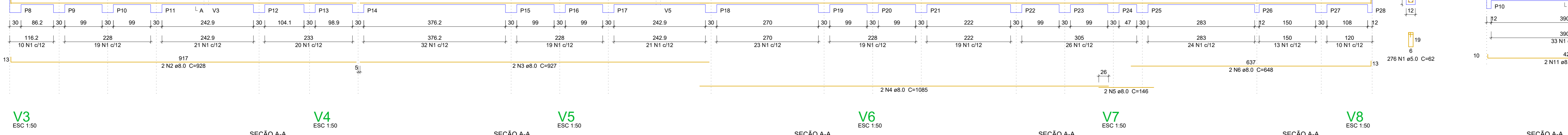
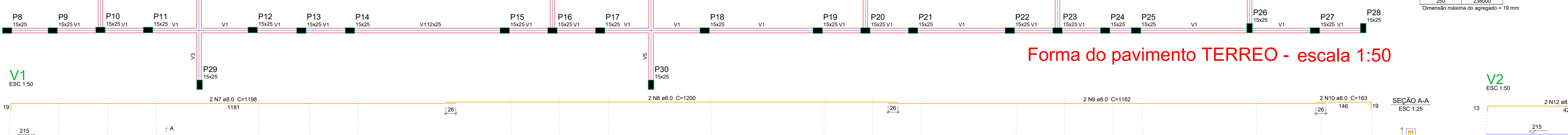
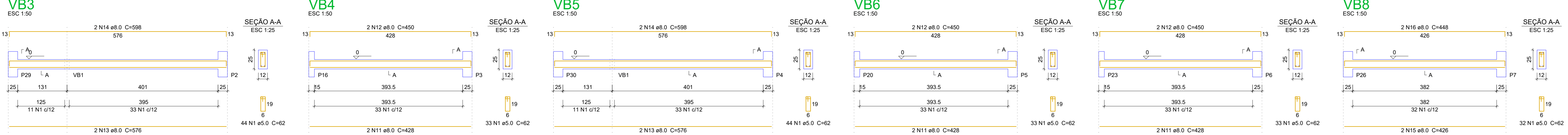
Relação do aço

ACO	N	DIAM (mm)	QUANT	UNIT (cm)	C.TOTAL (cm)
CASO	1	5.0	300	68	20400
CASO	2	10.0	120	182	21940

Resumo do aço

ACO	DIAM (mm)	C.TOTAL (m)	PESO = 10% (kg)
CASO	5.0	218.4	148.2
CASO	10.0	294.0	34.6
PESO TOTAL			148.2

Volume de concreto (C-25) = 2.08 m³
 Área de forma = 43.05 m²



ESTADO DE GOIÁS
SECRETARIA DE ESTADO DE DESENVOLVIMENTO SOCIAL

CASE
CENTRO DE ATENDIMENTO SOCIOEDUCATIVO

REFORMA / ADPTAÇÃO COLÉGIO ESTADUAL CHICO MENDES

ENDEREÇO: Rua Cristino, Qd. 23-A, Lt. Área 6, S/Nº, Conjunto Riviera, Goiânia - GO

ÁREA DO TERRENO: 4162.73M² | ÁREA PERMIDA: 2.278.70M² | ÁREA CONSTRUIDA: 984.33M² | ÁREA A DEMOLIR: | ÁREA A CONSTRUIR: | ÁREA PAVIMENTADA: 584.24M²

PROPRIETÁRIO: SECRETARIA DA EDUCAÇÃO DO ESTADO DE GOIÁS

AUTOR DO PROJETO: ENGº CIVIL LUCAS BUENO ALMEIDA - CREA 1015081006/DGO

AUTOR DO PROJETO: ENGº CIVIL MARCEL JORGE A. BORGES - CREA 1016830040/DGO

RT DA OBRA:

ESTRUTURA

TIPO DE PROJETO:

ASSUNTO:

DATA: JUN/2022 | ESCALA: INDICADA | REVISÃO: 000 | NOME DO ARQUIVO:

REV. DATA | DESCRIÇÃO | VISITO

DET: ESTRUTURA CONC. ARMADO - BLOCO DOS DORMITÓRIOS

1/3

FOLHA